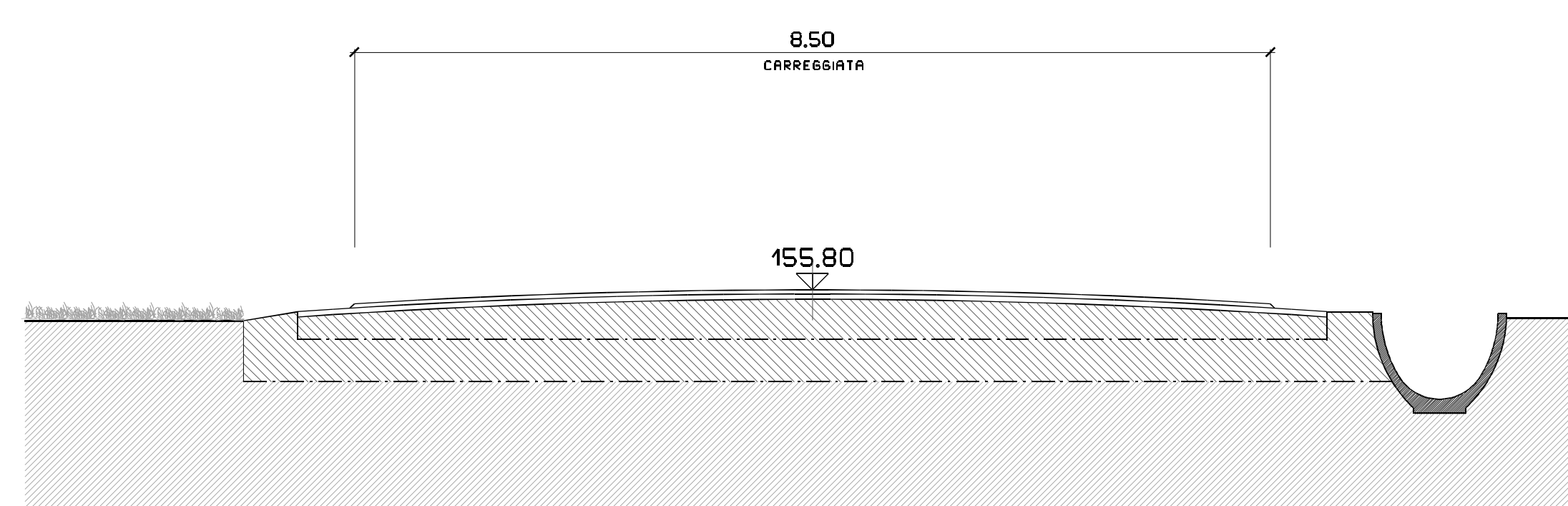
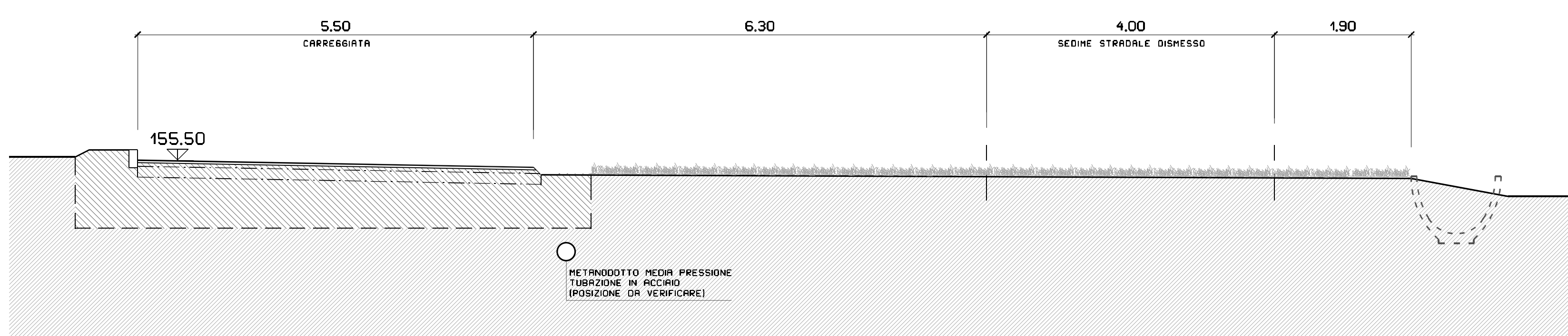


- SEDIME STRADALE DISMESSO  
CORDOLO DI SEPARAZIONE  
CARREGGIATA - PISTA CICLABILE
- RIDUZIONE SEDE STRADALE
  - AMPLIAMENTO SEDE STRADALE
  - PISTA CICLABILE E ALTRI MANUFATTI IN PROGETTO

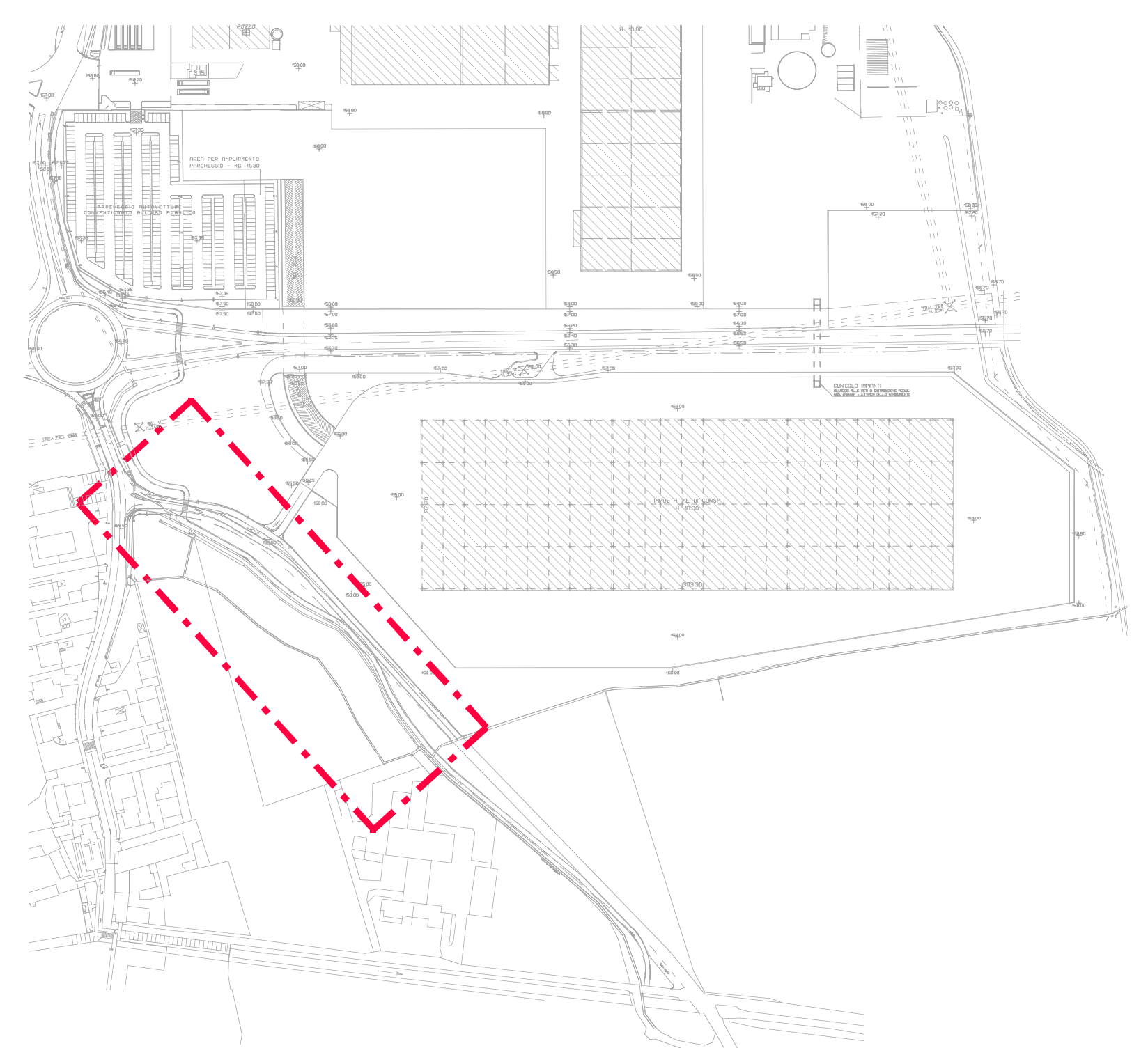
SOVRAPPOSIZIONE STATO ATTUALE - PROGETTO



SEZIONE A-A 1:50  
STATO ATTUALE - 150



SEZIONE STRADALE A-A  
STATO ATTUALE - 150



INQUADRAMENTO

PROVINCIA DI BRESCIA

## COMUNE DI ROVATO

S portello  
U nico  
A ttivita'  
P roductive

**Progetto di espansione di attivita' produttiva esistente**  
secondo la procedura di cui al P.D.R. 7 settembre 2010 n. 160 già D.P.R. 20 ottobre 1998 n. 447/98

COMMITTENTE-PROPONENTE

EURAL GNUTTI S.P.A.  
Stabilimento di Rovato  
Via S. Andrea 3  
22020 Rovato (Brescia) Italia  
P.IVA 05568100988

**EURAL**  
GNUTTI S.p.A.

PROGETTO

Consulenza Operativa: Componente urbanistica generale e da Piano attuativo	Progetto componente edilizia	Progetto componente specialistica relativa a:
ERMES BARBA - MAURO SALVADORI ARCHITETTI ASSOCIATI P.zza Roma 3 - Milano S.C. (Bg) TEL.0365 373650 FAX 0365 31059 ermesbarbaassociati@fastwebnet.it www.barbasalvadori.it	STUDIO POLI - MAURO MEDOLAGO POLI Gianfranco POLI Viale Italia 4 - Brescia TEL.030 3771130	

ELABORATO	COMPONENTE EDILIZIA	
ED_10	TITOLO	
SCALA	PROGETTO DELLE OPERE DI URBANIZZAZIONE DI COMPARTO VIABILITA' IN PROGETTO - SOVRAPPOSIZIONE	
CONSEGNA	U-164/a	
FASE	REVISIONE	NOTE
DATA	Modifiche a seguito dell'esito della 1a e 2a conferenza VAS	
Settembre 2012	confermato Agosto 2012	

A TERMINI DELLE VIGENTI LEGGI SUI DIRITTI DI AUTORE QUESTO DISEGNO NON POTRA' ESSERE COPiato, RIPRODOTTO O COMUNICATO AD ALTRE PERSONE O AGENZIE SENZA AUTORIZZAZIONE DELLO STUDIO DI ARCHITETTURA.

REGIONE LOMBARDIA