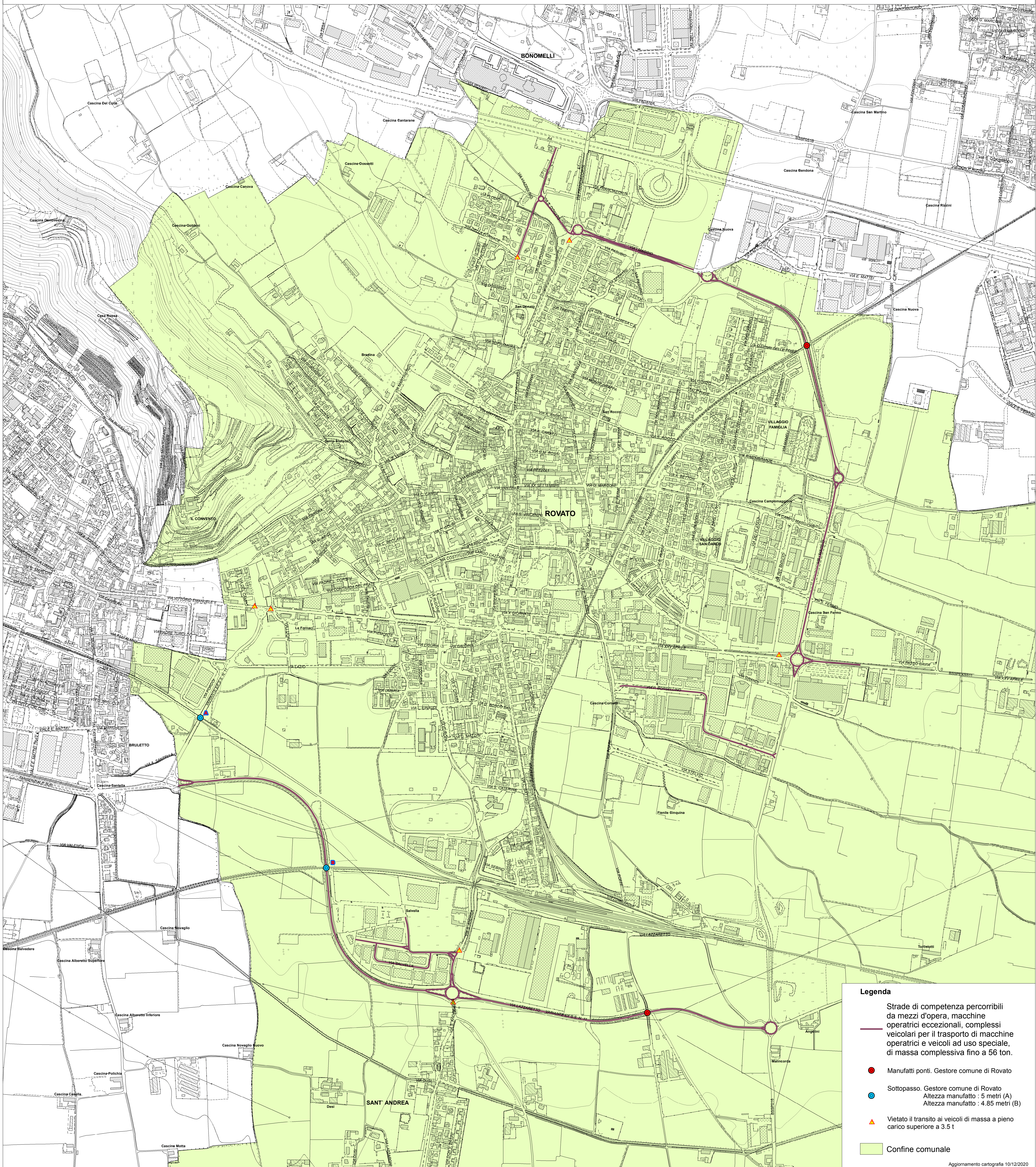


# COMUNE DI ROVATO

## Cartografia degli itinerari percorribili per i veicoli eccezionali e i trasporti in condizione di eccezionalità - L.R. 6/2012 art.42

**C. - 56 ton. -** Strade di competenza percorribili da mezzi d'opera, macchine operatrici eccezionali, complessi veicolari per il trasporto di macchine operatrici e veicoli ad uso speciale, di massa complessiva fino a 56 ton.



**Legenda**

Strade di competenza percorribili da mezzi d'opera, macchine operatrici eccezionali, complessi veicolari per il trasporto di macchine operatrici e veicoli ad uso speciale, di massa complessiva fino a 56 ton.

- Manifatti ponti. Gestore comune di Rovato
- Sottopasso. Gestore comune di Rovato  
Altezza manufatto : 5 metri (A)  
Altezza manufatto : 4.85 metri (B)
- ▲ Vietato il transito ai veicoli di massa a pieno carico superiore a 3.5 t
- Confine comunale

Aggiornamento cartografia 10/12/2020