

# VINCOLI AMBIENTALI

## VINCOLI AMBIENTALI (DLgs 420/4)

### Limiti amministrativi

- Confine comunale
- Bellezze individuali
- Zone uniche
- Bellezze d'insieme con difficoltà di cartografazione
- Bellezze d'insieme
- Parchi nazionali e regionali
- Riserve nazionali e regionali
- Territori con termini ai laghi
- Aree di trattamento dei corsi d'acqua
- Sponde di fiumi, torrenti e corsi d'acqua pubblici
- Aree di primo appoggio
- Ambiti di particolare interesse ambientale

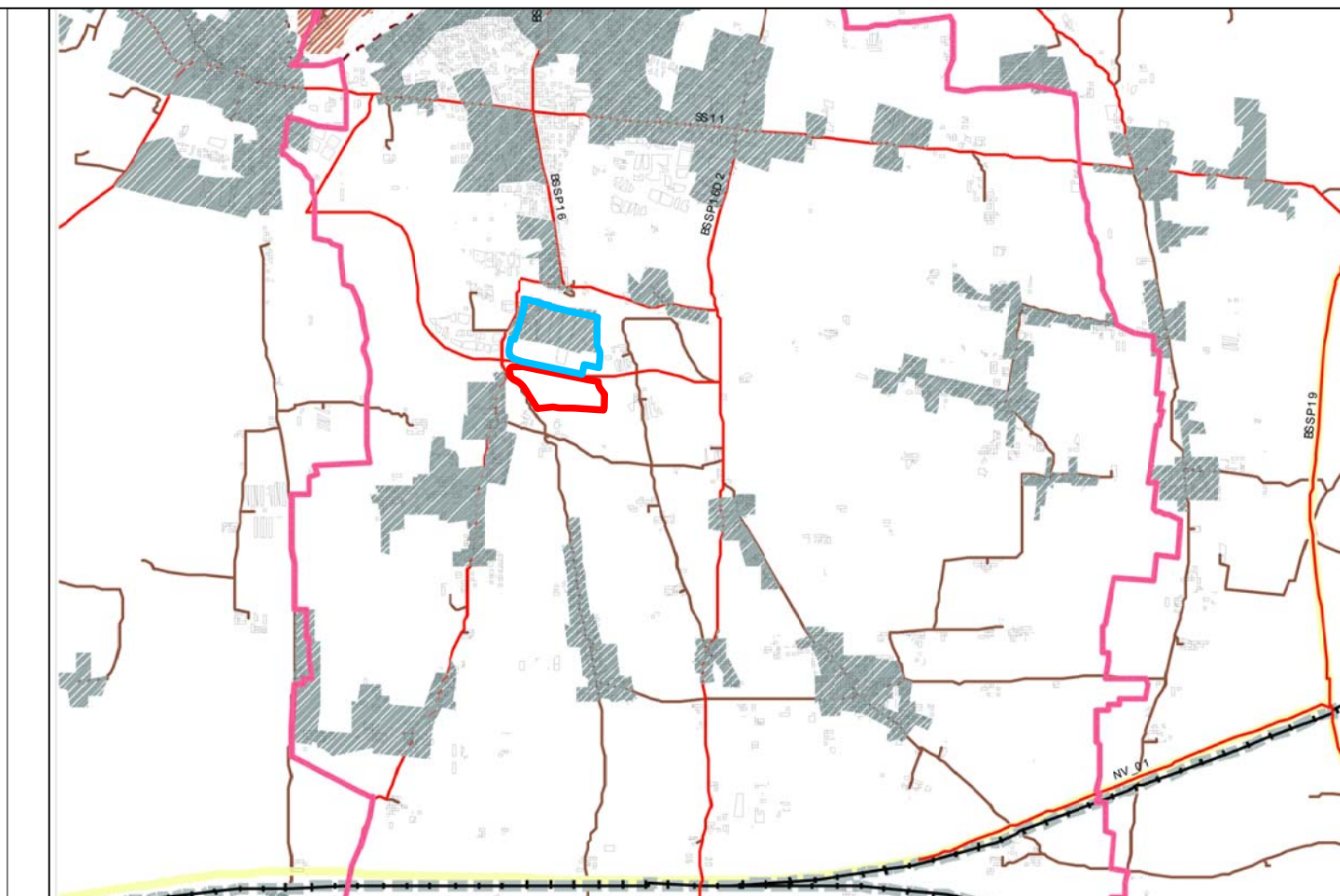
### Strutture per la mobilità esistenti

- Autostrade
- Strade principali
- Strade secondarie
- Tracce ferroviarie

### Strutture per la mobilità di progetto

- Completamento della rete primaria
- Completamento della rete locale
- TAV

- Comparto stabilimento esistente Eural Gnutti S.p.a.
- Comparto oggetto di ampliamento stabilimento Eural Gnutti S.p.a. Progetto da SUAP ST mq 87254



URB 7a

# PTCP AMBIENTI E RISCHI

## PTCP: AMBIENTE E RISCHI (TAV. 3)

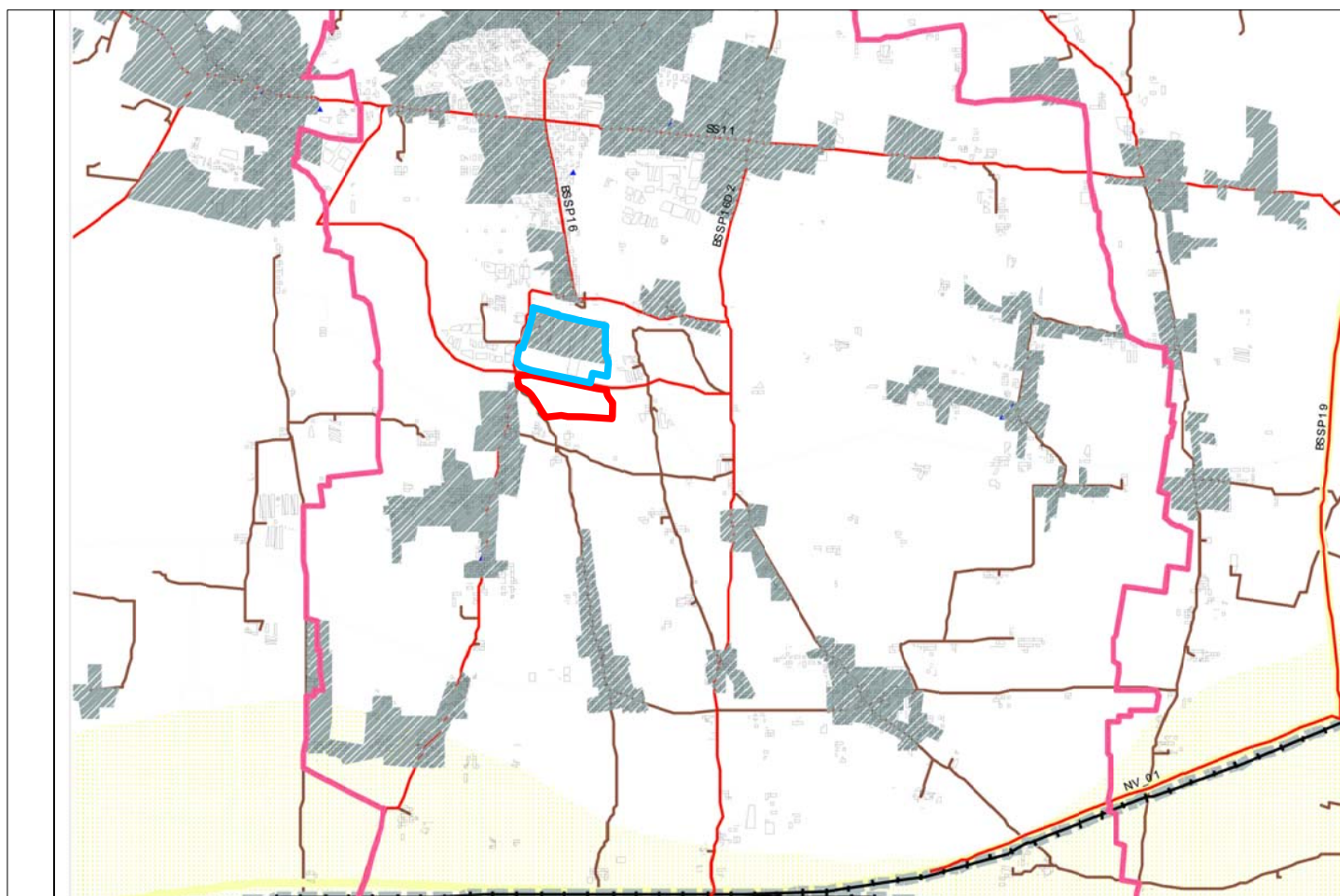
### PAI: fasce fluviali

- fascia a
- fascia b
- fascia c
- Limite fascia b di progetto
- Modifiche relative alla fascia a
- Modifiche relative alla fascia b
- Modifiche relative alla fascia b di progetto
- Modifiche relative alla fascia c

### PAI: allegato 4.2

- Aree di conoide**
- ca - attivo non protetta
- qp - attivo parzialmente protetta
- cn - non recentemente attivatosi o completamente protetta
- Aree di frana**
- fa - attiva
- fq - quiescente
- PAI: aree di dissesto**
- Zona 1
- Zona 2
- Zona I
- Zona B-PR
- PTCP: integrazione delle aree di rischio del PAI**
- frana attiva
- frana quiescente
- frana stabilizzata
- Frana attiva di dimensioni non cartografabili
- Frana quiescente di dimensioni non cartografabili

- Aree soggette a fenomeni torrentizi
- Aree caratterizzate da idrici sotterranei di tipo carsico
- Emergenze della falda (a2 laghetti di cava)
- Aree di conoide attivo non protetto
- Vulnerabilità falda alta e molto alta
- Fontanili
- Pozzo
- Sorgente
- Ghiacciaio dell'Adarnello
- Limiti amministrativi**
- Confine comunale
- Strutture per la mobilità esistenti**
- Autostrade
- Strade principali
- Strade secondarie
- Tracce ferroviarie
- Strutture per la mobilità di progetto**
- Completamento della rete primaria
- Completamento della rete locale
- TAV



COMUNE DI ROVATO

Provincia di Brescia

Commissa:

U - 164

Data:

Maggio 2011

Oggetto:

Elaborato n.:

URB 07a

Scala:

1:40.000

Proposta preliminare progetto di espansione per attività produttiva

(QUADRO CONOSCITIVO DEL TERRITORIO COMUNALE E VERIFICA DI COMPATIBILITA' DELLE PREVISIONI DI PROGETTO III)

a. Individuazione dei vincoli ambientali

Committente:

EURAL GNUTTI S.P.A  
Stabilimento di Rovato  
Via S.Andrea, 3  
25038 Rovato (Brescia) Italia  
P.IVA 00566100988

Progettista:

ERMES BARBA - MAURO SALVADORI  
ARCHITETTI ASSOCIATI  
P.zza Roma, 3 - Villanuova S/C (BS)  
Tel. 0365/373650 - Fax. 0365/31059  
architetti.assocati@barbasalvadori.it  
www.barbasalvadori.it