

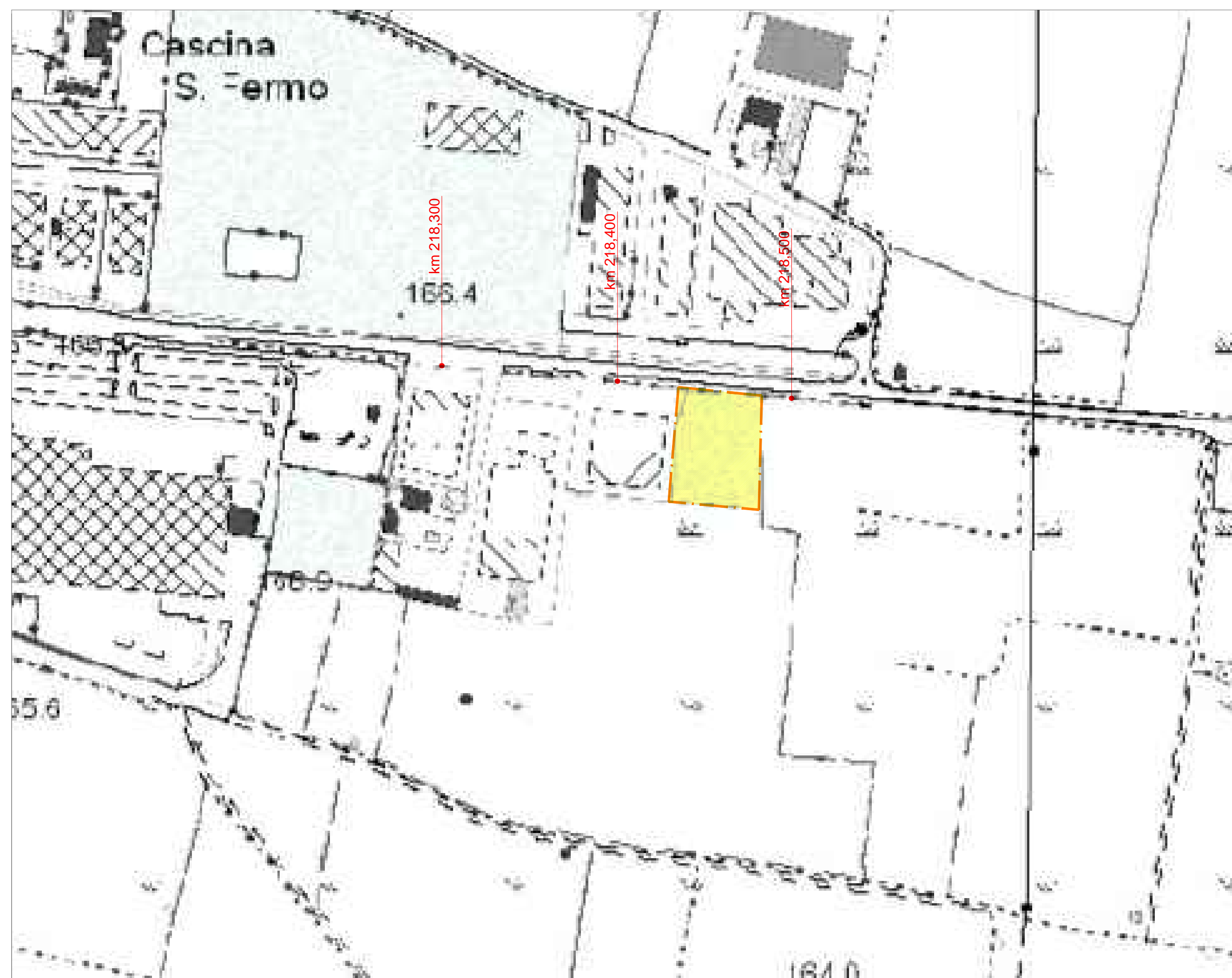
COMUNE : ROVATO		PROVINCIA : BRESCIA
<b>PROGETTO DI REALIZZAZIONE AUTOSALONE</b>		
COMMITTENTE: F.LLI BONAVENTI S.P.A.	TIMBRO-FIRMA	
PROGETTISTI: DOTT. ARCH. MARTINAZZI ALESSANDRA Corso Bonomelli n.41 Rovato (BS)	TIMBRO-FIRMA	TAVOLA: <b>1</b>
OGGETTO: ESTRATTI MAPPA - P.G.T. - C.T.R.		Maggio 2018

LEGENDA

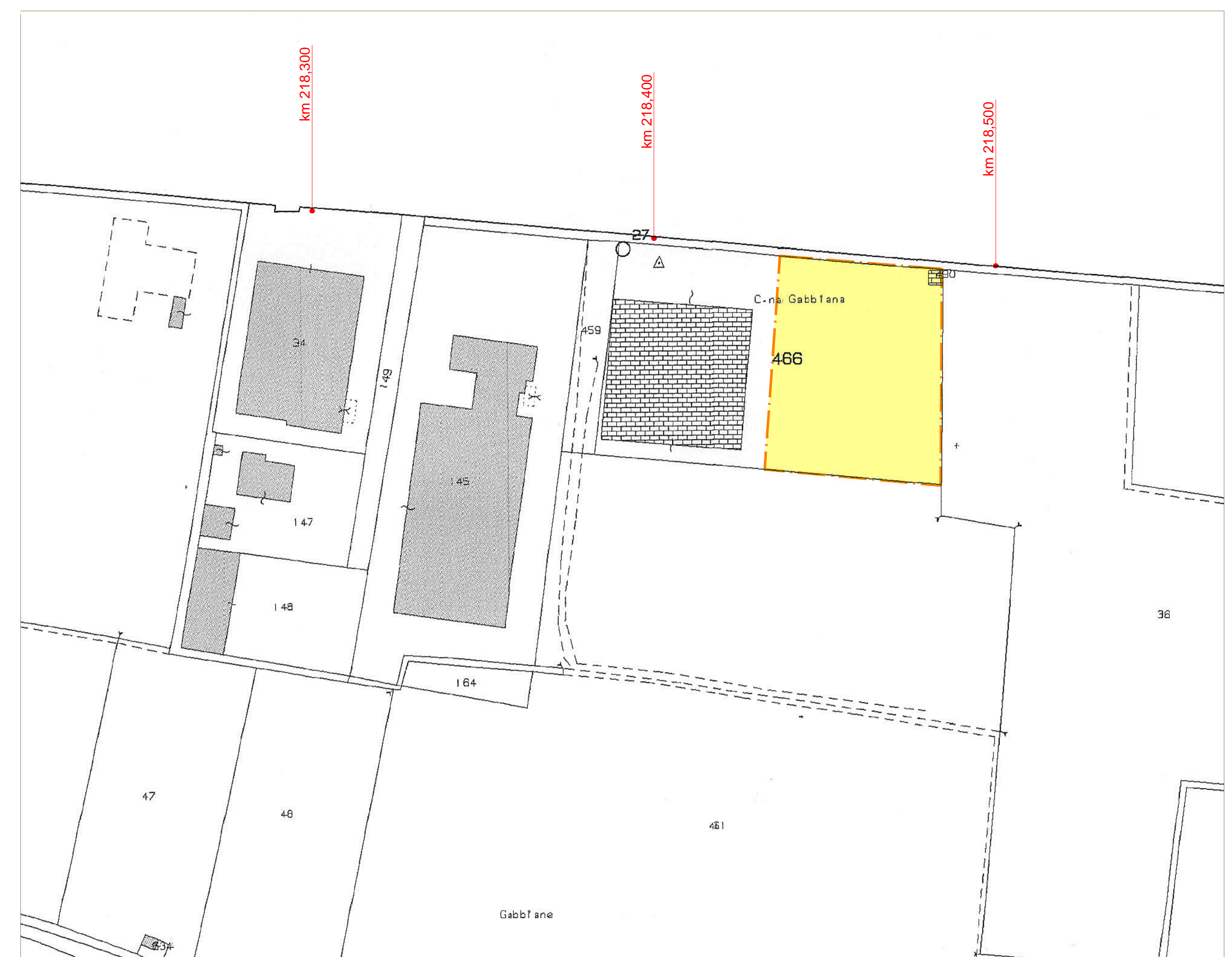
 LIMITE AREA ARTIGIANALE DI PROPRIETA'



ESTRATTO P.G.T. scala 1:2000



ESTRATTO C.T.R. scala 1:2000



ESTRATTO MAPPA scala 1:1000