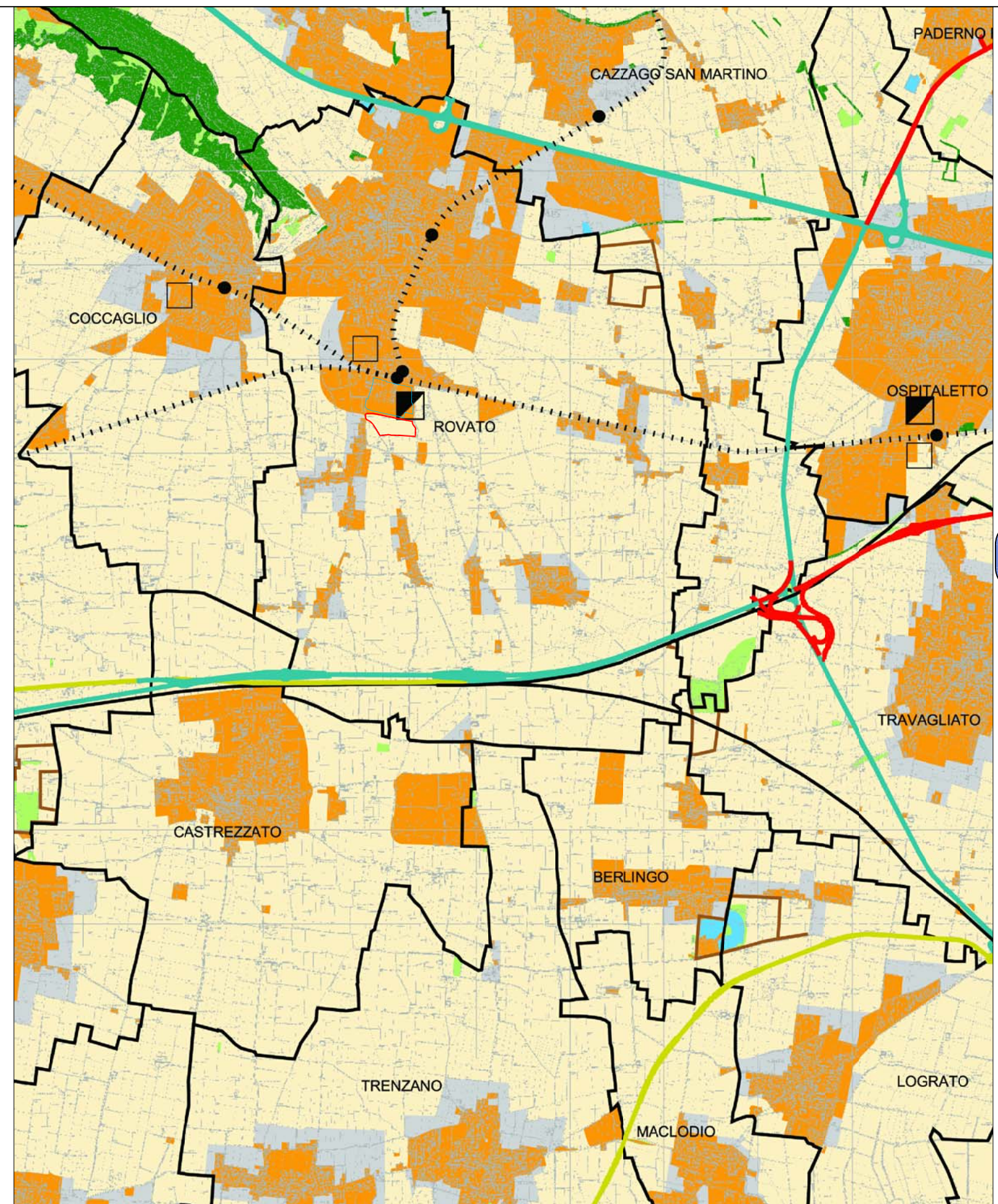


Legenda

- Urbanizzato/urbanizzabile da Prg/Pgt vigente
 - Ambiti esterni
 - Ambiti agricoli strategici
 - Bosco
 - Aree naturali/sterili
 - Aree idriche
 - SIC
 - ZPS
 - Parchi regionali nazionali
 - PLIS
 - Ambiti estrattivi
- da Dusaf 2003
- Sistema della mobilità**
- Strade Primarie
 - Strade Principali
 - Strade Secondarie
 - Ferrovia Alta Capacità
 - Ferrovia storica
 - Metropolitana urbana
 - Linee ferroviarie e metropolitane
 - Fermate metropolitana urbana
 - Stazioni Ferroviarie - Fermata AC/AV
 - Interscambi Logistici
 - Interscambi tra rete della viabilità e sistemi di trasporto pubblico
 - Aeroporti esistenti
 - Salvaguardia PTR A Aeroporto di Montichiari

- Comparto stabilimento esistente Eural Gnutti S.p.a.
- Comparto oggetto di ampliamento stabilimento Eural Gnutti S.p.a. Progetto da SUAP ST mq 87254



URB 8 b

COMUNE DI ROVATO <small>Provincia di Brescia</small>	<i>Commissa:</i>	<i>Oggetto:</i> Proposta preliminare progetto di espansione per attività produttiva		<i>Committente:</i>	<i>Progettista:</i>
	U - 164	(QUADRO CONOSCITIVO DEL TERRITORIO COMUNALE E VERIFICA DI COMPATIBILITA' DELLE PREVISIONI DI PROGETTO IV) b.Verifica di coerenza con le previsioni di cui alla proposta Ambiti Agricoli strategici provinciali		EURAL GNUTTI S.P.A Stabilimento di Rovato <small>Via S.Andrea, 3 25038 Rovato (Brescia) Italia P.IVA 00566100988</small>	ERMES BARBA - MAURO SALVADORI ARCHITETTI ASSOCIATI <small>P.zza Roma, 3 - Villanuova S/C (BS) Tel. 0365/373650 - Fax. 0365/31059 architettil.associa@barbasalvadori.it www.barbasalvadori.it</small>
	<i>Data:</i>	URB 8 b	<i>Scala:</i> 1:50.000		
	<small>Maggio 2011</small>				