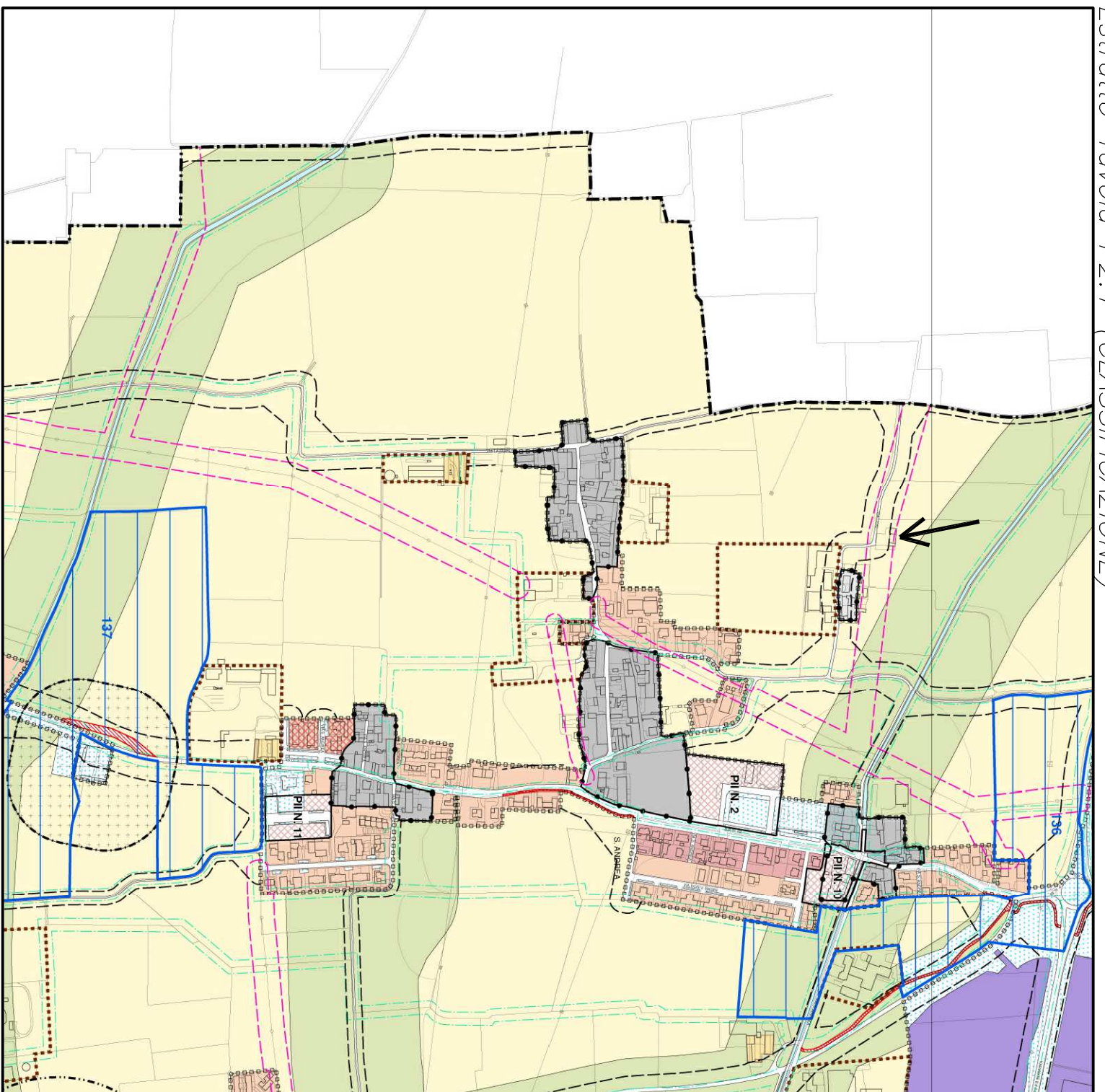
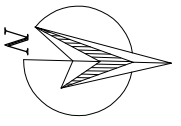


ESTRATTO P.G.T.

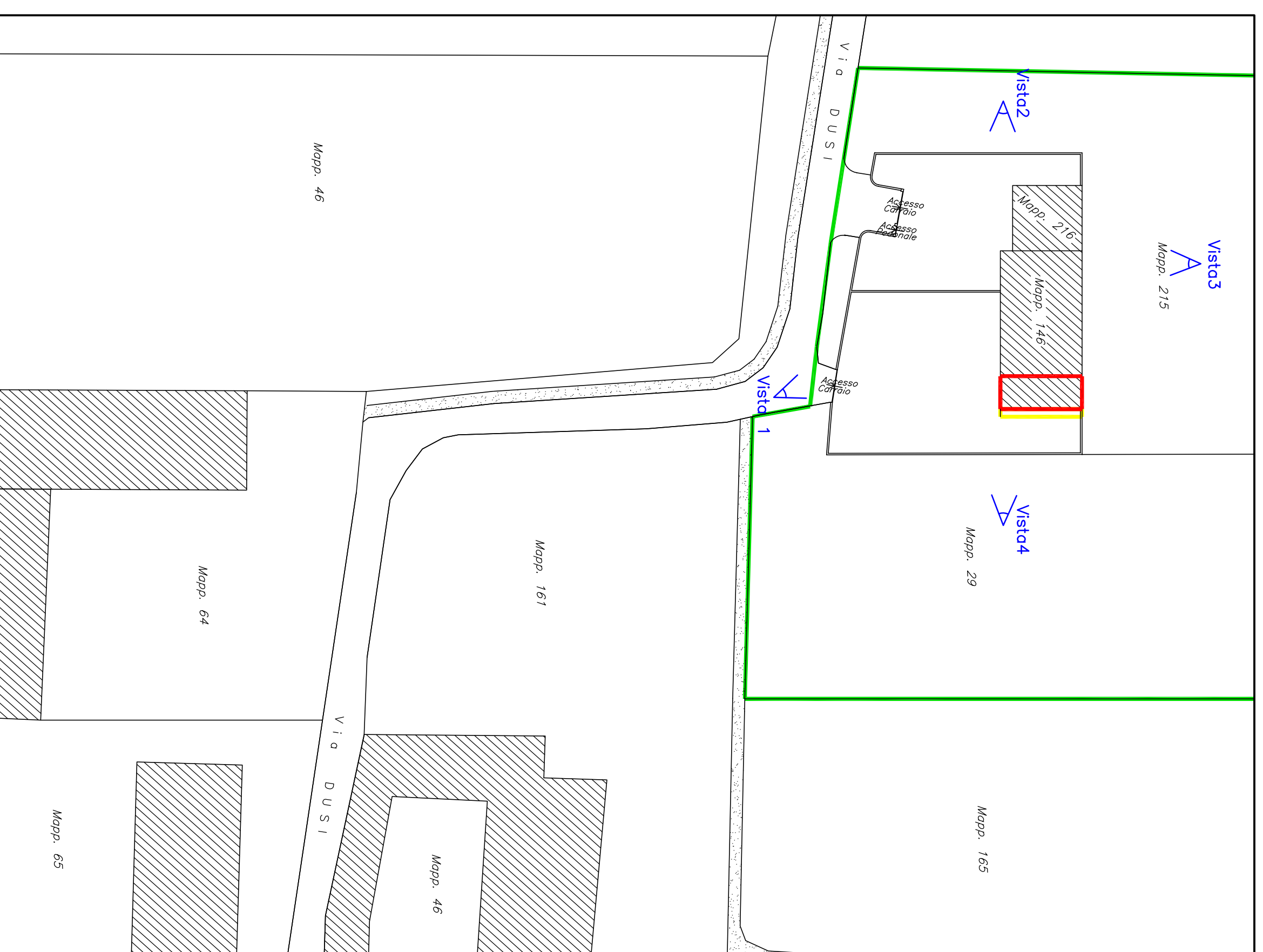
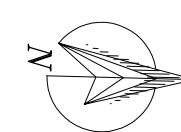
1:2000



Estratto Tavola P2.1 (CLASSIFICAZIONE)

PLANIMETRIA GENERALE

1:500



Proprietà della committenza

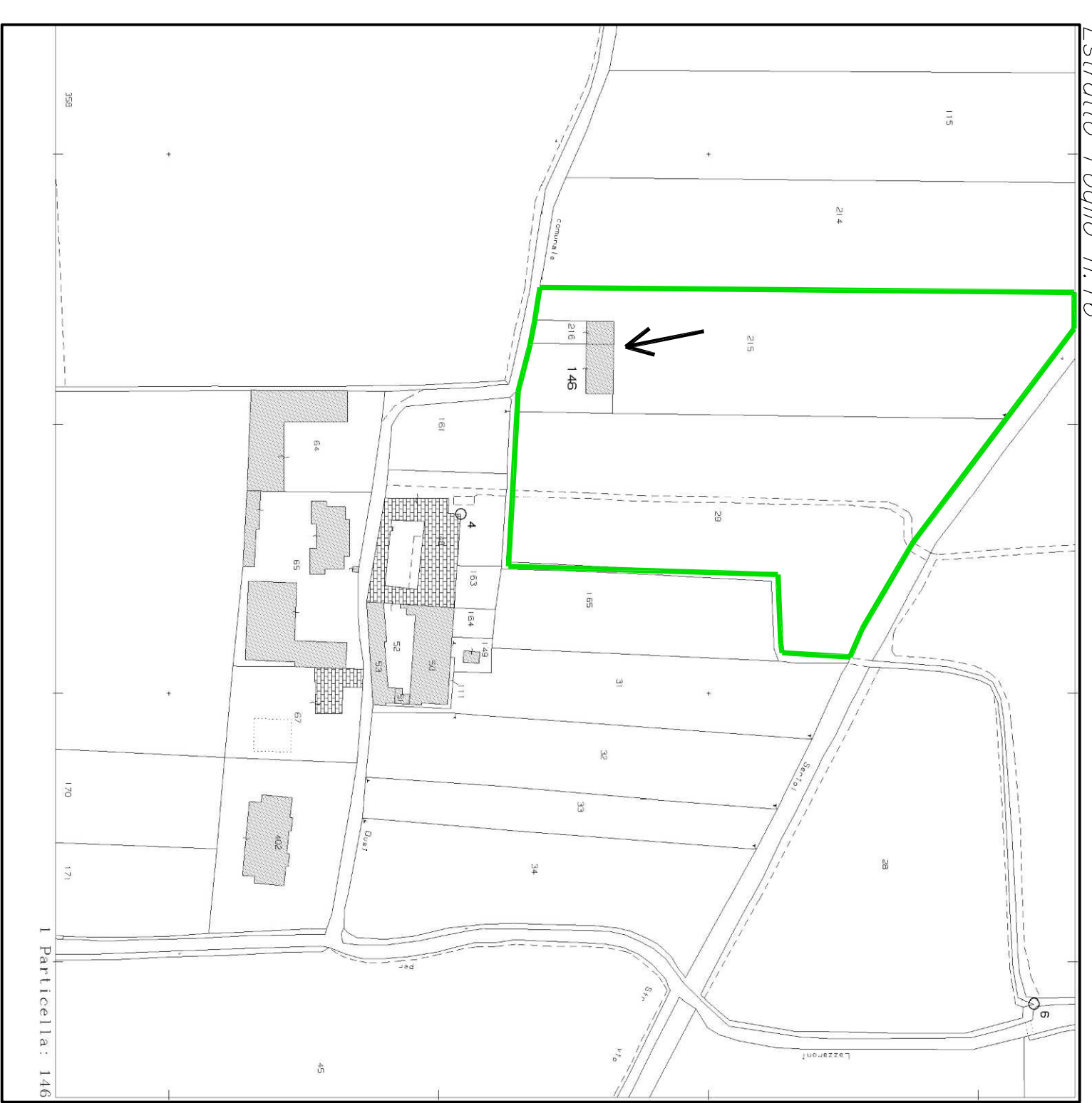
Oggetto di costruzione

Oggetto di demolizione

Per le Viste fare riferimento al Rilievo Fotografico allegato.

ESTRATTO MAPPA

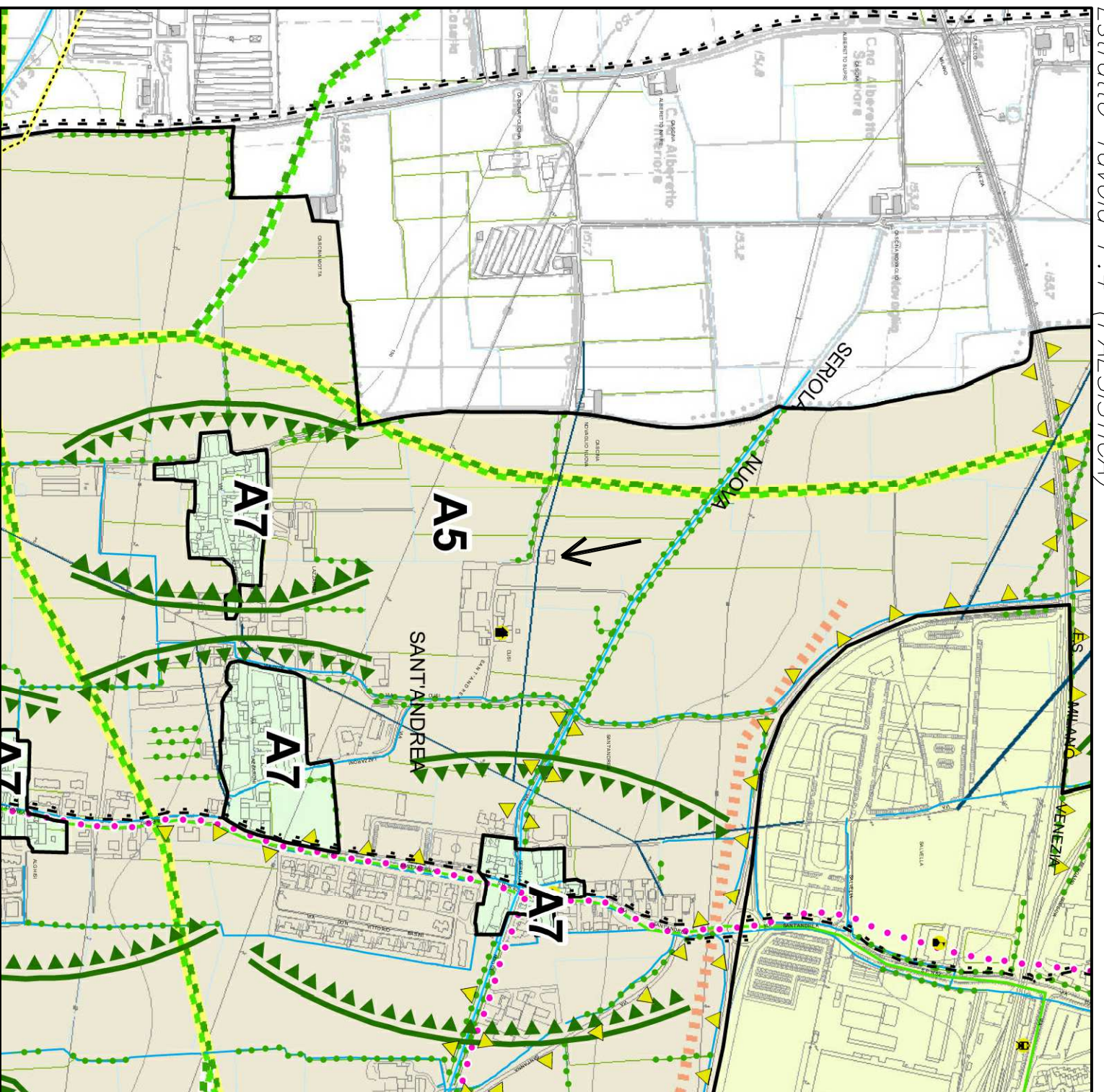
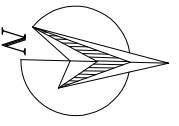
1:2000



Estratto Foglio n.16

ESTRATTO P.G.T.

1:5000



Estratto Tavola P.4 (PAESISTICA)

Progettista	La committenza
-------------	----------------

QRL srl
QRL PROGETTAZIONI & COSTRUZIONI srl
36200 VIZI TECNICA S.p.A. INGEGNERIA CIVILE
via Cesare Battisti n.99 - 35038 Giarola (PD)
Tel. e Fax 049/724083 - email: progettazioni@qrl.it
C.F. e P.IVA n. 02355509588 - R.C.A. 054099307

Completato: 1.0

Intervento: PIANO DI RECUPERO "INVERARDI"

Utilizzazione: ROVATO (BS), VIA DUSI N. 10

Contenuto delle tavole: ESTRATTO - PLANIMETRIA

-Estratti P.G.T.;
-Estratto Mappa;
-Planimetria.

Settembre 2019

File (dwg): IST - L. Inverardi

Tecnico incaricato: Ing. Gabriele Quani