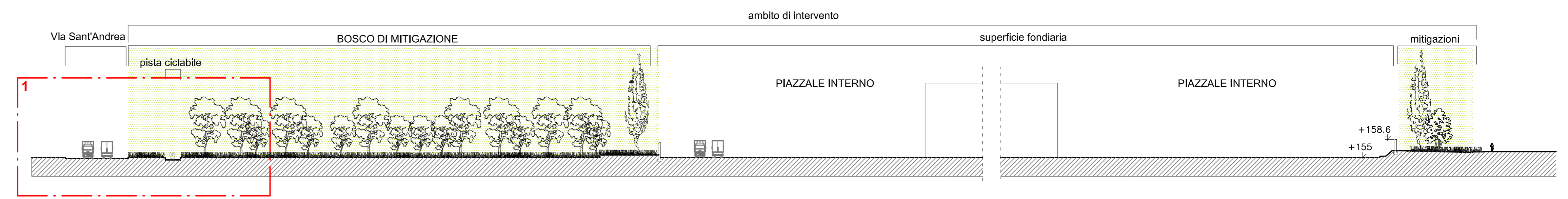
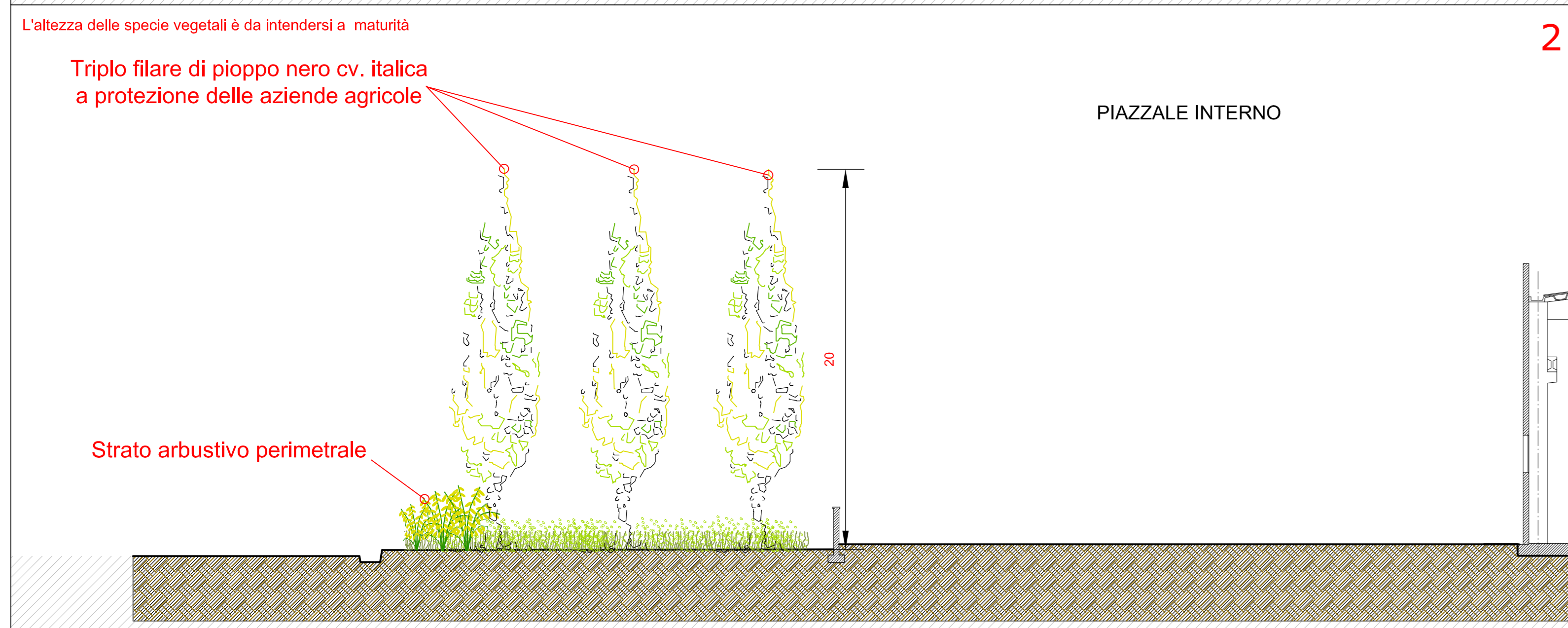


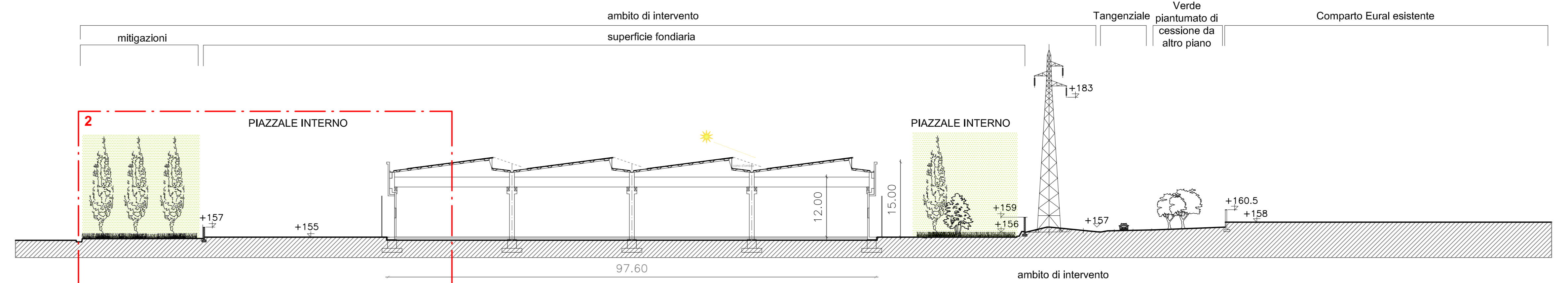
1



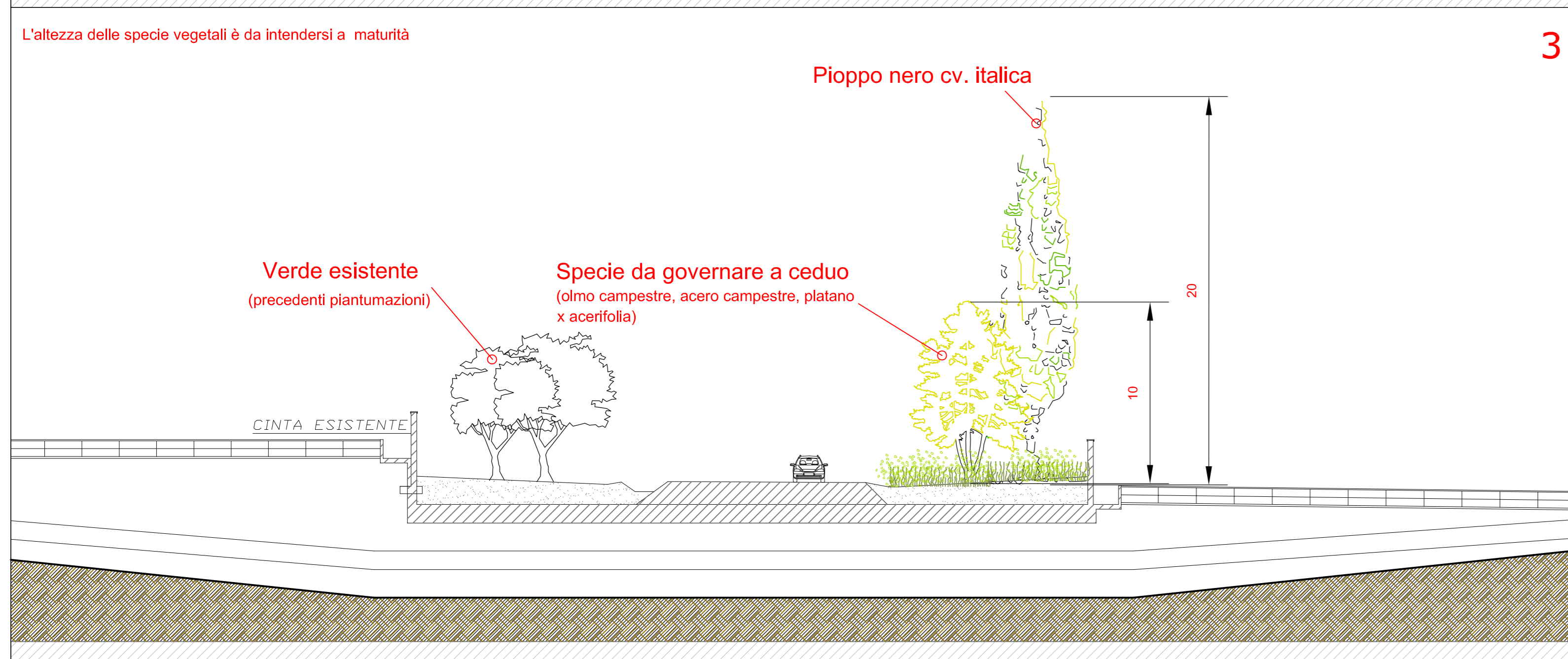
sezione A



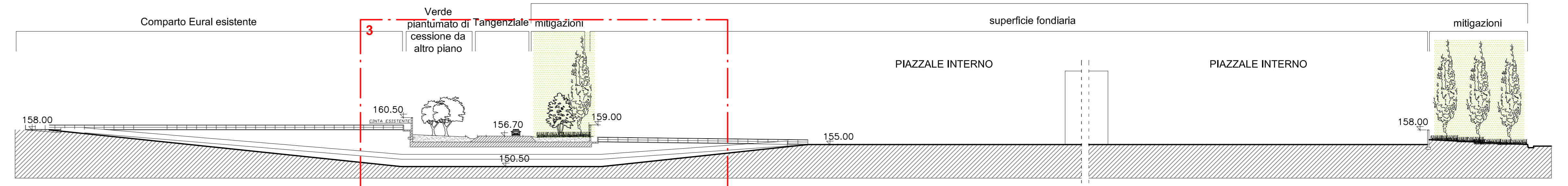
2



sezione B



3



sezione C

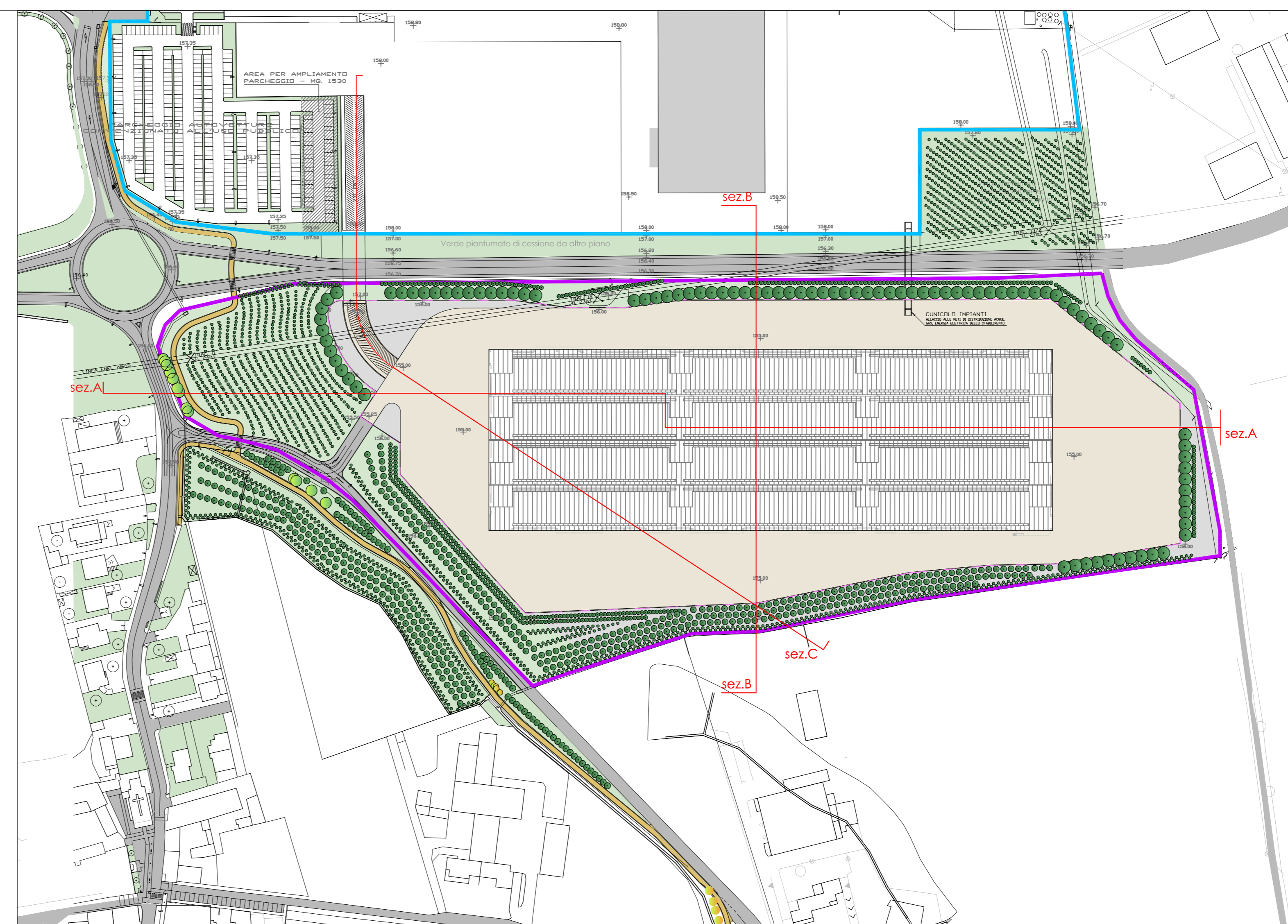
Simulazioni fotografiche



Veduta sul lato nord - filare di pioppo associato a siepe bassa



Veduta sul bosco di mitigazione ad affermazione avvenuta



PROVINCIA DI BRESCIA

COMUNE DI ROVATO

Sportello
Unico
Attività
Produttive

Progetto di espansione di attività produttiva esistente
secondo la procedura di cui al D.P.R. 7 settembre 2010 n.160 già D.P.R. 20 ottobre 1998 n. 447/98

COMMITTENTE-PROPONENTE
EURAL GNUTTI S.P.A.
Stabilimento di Rovato
Via S. Andrea, 3
22028 Rovato (Brescia) Italia
P.IVA 0268610098

PROGETTO

Componente urbanistica generale: ERMES BARBA - MAURO SALVADORI ARCHITETTI ASSOCIATI P.zza Roma 3 - Villanova S/C (BS) TEL. 030 37860 FAX 030 31059 architetti.associati@barbasalvadori.it www.barbasalvadori.it	Progetto componente edilizia STUDIO POLI - MAURO MEDOLAGO POLI GIANFRANCO POLI Via Camerate, 13 22088 Toscolano Maderno (BS) TEL. 030 541579 FAX 030 547063 info@studioforni.it	Progetto componente agronomica e mitigazioni ambientali e paesaggistiche: STUDIO FORST di Nicola Gallinaro - dott. forestale Via Camerate, 13 22088 Toscolano Maderno (BS) TEL. 030 541579 FAX 030 547063 info@studioforni.it
---	---	---

ELABORATO
ED_16

SCALA
1:2.000 - 1:500 - 1:250

COMMESSA
U-164/a

FASE
Febbraio 2012

TITOLO
Progetto delle opere di mitigazione ambientale e paesaggistica:
SEZIONI PAESAGGISTICHE E TIPOLOGICHE

DELIBERA ADOZIONE	REVISIONE
DELIBERA APPROVAZIONE	MODIFICA a seguito dell'esito della 1a e 2a conferenza VAS
DATA	DATA
Febbraio 2012	confirmato Agosto 2012

A TERMINI DELLE VIGENTI LEGGI SUI DIRITTI DI AUTORE QUESTO DISEGNO NON POTRA' ESSERE COPiato, RIPRODOTTO O COMUNICATO AD ALTRE PERSONE O AGENZIE SENZA AUTORIZZAZIONE DELLO STUDIO DI ARCHITETTURA

REGIONE LOMBARDIA