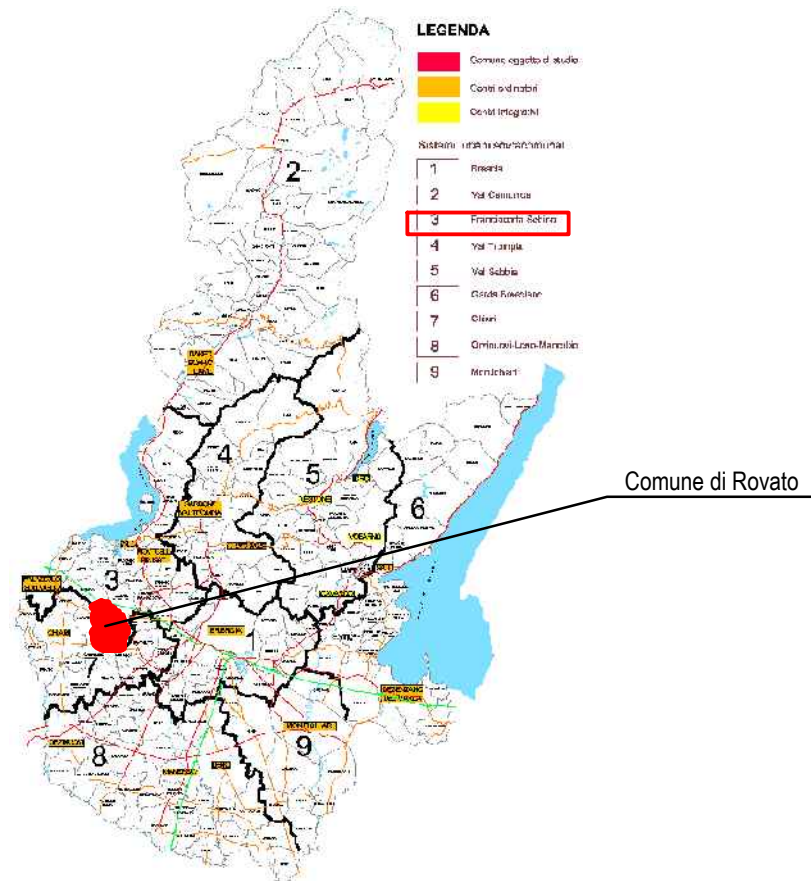


Inquadramento provinciale rispetto al SISTEMA URBANO SOVRACOMUNALE N.3

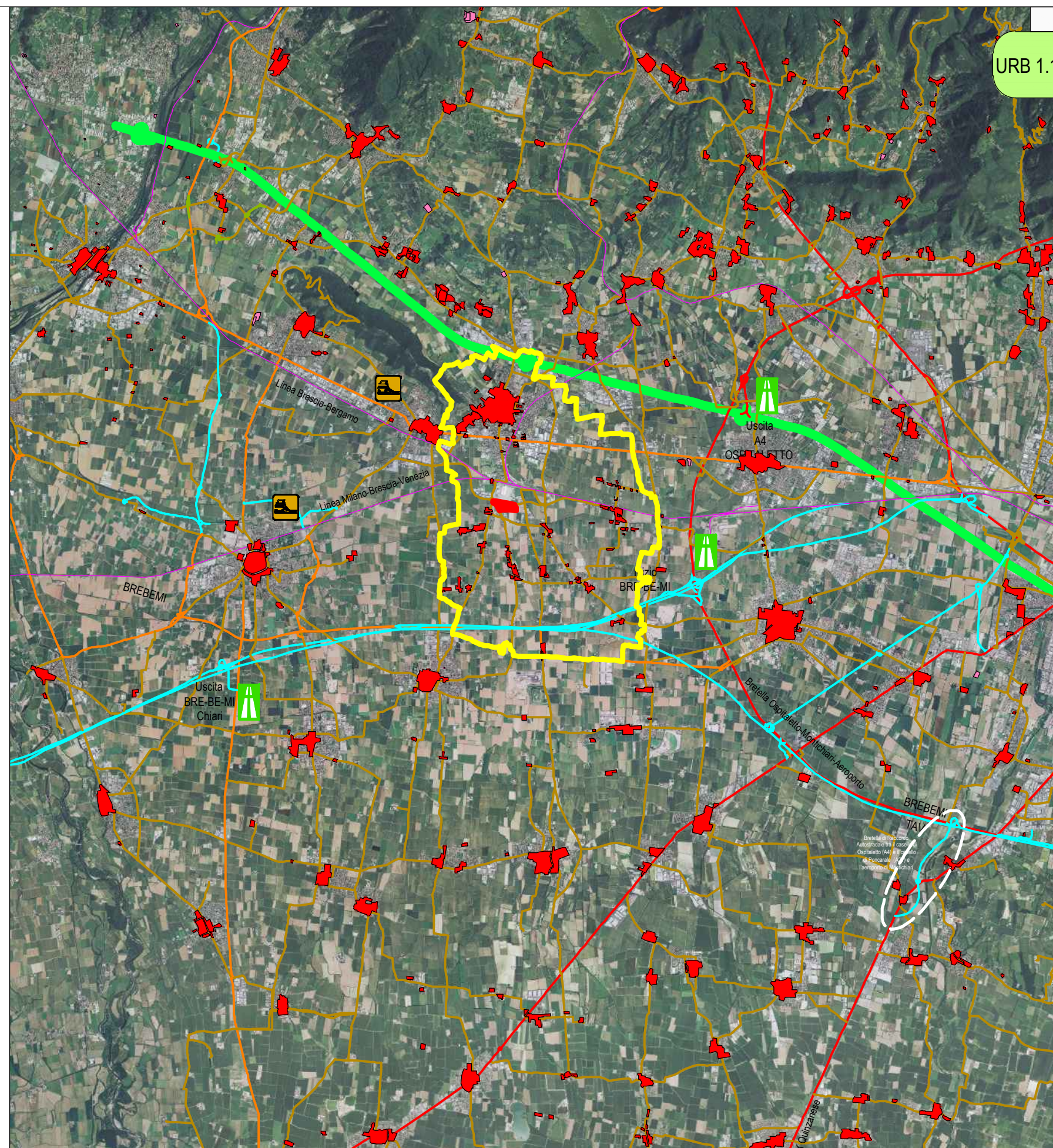


LEGENDA

- Limiti amministrativi comunali
- Nuclei di antica formazione
- Destinazione Produttivo-Polifunzionale-Commerciale-Direzionale
- Destinazione Turistico-residenziale

LA RETE INFRASTRUTTURALE

- Principali strade comunali
- Rete primaria
- Rete principale
- Rete secondaria
- TAV Ferrovia Alta Capacità (progetto)
- Rete ferroviaria



COMUNE DI ROVATO

Provincia di Brescia

Commessa:

Data:

Maggio 2011

Oggetto:

Elaborato n.:

URB 1.1

Scala:

1:100.000

Proposta preliminare progetto di espansione per attività produttiva

(QUADRO RICOGNITIVO E PROGRAMMATARIO DI RIFERIMENTO)
INQUADRAMENTO TERRITORIALE E INFRASTRUTTURALE

Committente:

EURAL GNUTTI S.P.A
 Stabilimento di Rovato

Via S.Andrea, 3
 25038 Rovato (Brescia) Italia
 P.IVA 00566100988

Progettista:

ERMES BARBA - MAURO SALVADORI
 ARCHITETTI ASSOCIATI

P.zza Roma, 3 - Villanuova S/C (BS)
 Tel. 0365/373650 - Fax. 0365/31059
 architetti.associati@barbasalvadori.it
 www.barbasalvadori.it