



1



2



3



4



5



6



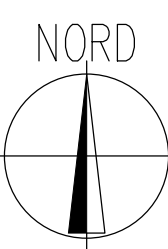
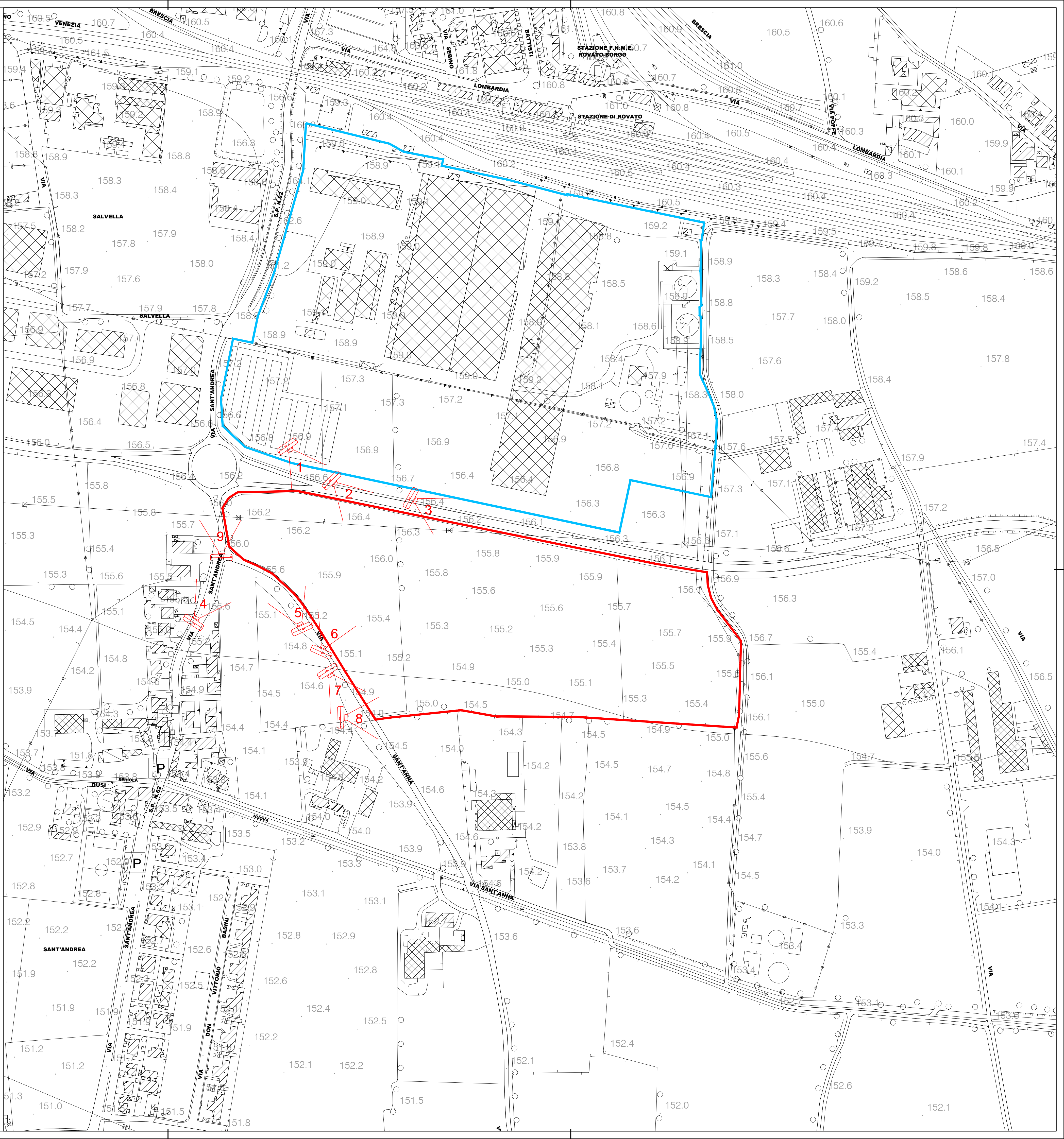
7



8



9



— Comparto stabilimento esistente Eural Gnutti S.p.a.
— Comparto oggetto di ampliamento stabilimento Eural Gnutti S.p.a.
 Progetto da SUAP ST mq 87254

PROVINCIA DI BRESCIA

COMUNE DI ROVATO

Sportello
Unico
Attività
Productive

Progetto di espansione di attività produttiva esistente
secondo la procedura di cui al D.P.R. 7 settembre 2010 n. 160 già D.P.R. 20 ottobre 1998 n. 447/98

COMMITTENTE-PROPONENTE		
EURAL GNUTTI S.P.A. Stabilimento di Rovato <small>Via S. Andrea, 3 25038 Rovato (Brescia) Italia P.IVA 00566100988</small>		
PROGETTO		
<i>Consulenza Operativa:</i> Componente urbanistica generale, da Piano attuativo e paesistica	<i>Progetto componente edilizia</i>	<i>Progetto componente specialistica relativa a:</i>
ERMES BARBA - MAURO SALVADORI ARCHITETTI ASSOCIATI <small>P.zza Roma 3 - Villanuova S/C (Bs) TEL.0385 373650 FAX.0385 31059 architetti.associati@barbasalvadori.it www.barbasalvadori.it</small>	STUDIO POLI - MAURO MEDOLAGO POLI ARCHITETTI ASSOCIATI <small>Viale d'Italia 4 - Brescia TEL.030 3771130</small>	
ELABORATO PA 02 COMPONENTE DA PIANO ATTUATIVO		
SCALA 1:2000 TITOLO Rilevo fotografico a terra (con individuazione dei punti di presa)		
FASE DATA Febbraio 2012	REVISIONE DATA confirmato Agosto 2012	NOTE
<small>A TERMINE DELLE VIGENTI LEGGI SUI DIRITTI DI AUTORE QUESTO DISEGNO NON POTRA' ESSERE COPIATO, RIPRODOTTO O COMUNICATO AD ALTRE PERSONE O AZIENDE SENZA AUTORIZZAZIONE DELLO STUDIO DI ARCHITETTURA</small>		

REGIONE LOMBARDIA