

PTCP TAVOLA PAESISTICA

PTCP: TAVOLA PAESISTICA

- Limiti amministrativi**
- Confini e comunale
- Sistemi della percezione**
- Punti panoramici
 - Citnali
 - Tracce di antica centuriazione
 - Itinerari di fruizione paesistica
 - Rete sentieristica
- Indicazioni per il sistema insediativo**
- Ambiti assoggettati a trasformazioni condizionali
 - Valutabilità storica
 - Visuali panoramici
 - Ambiti di rilevanza naturalistica
 - Ambiti ad elevato valore peraltro
 - Aree ad elevata concentrazione agricola
 - Contesti storici
 - Sistemi sommitali
 - Rilievi isolati in pianura
 - Terrazzamenti
 - Codoni morenici

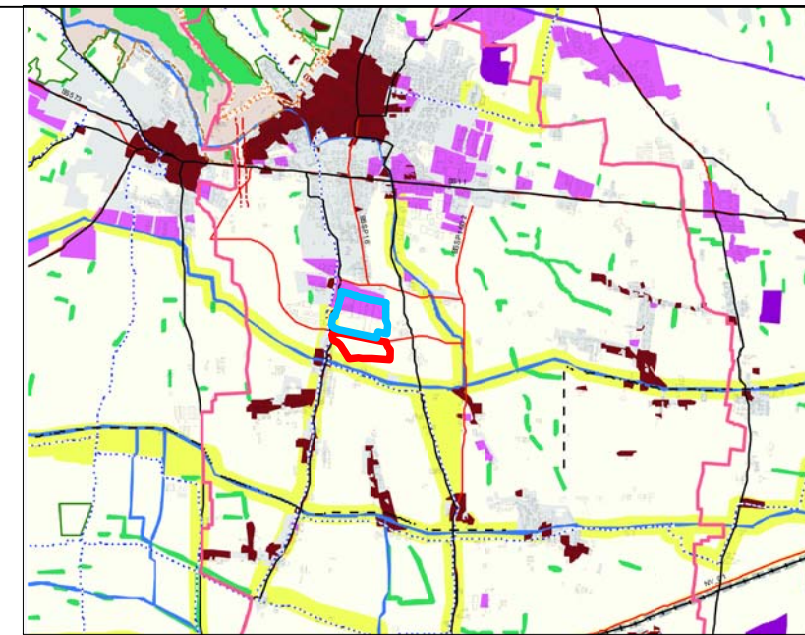
Usi del suolo

- Seminativi arborali
 - Seminativi e prati in coltura
 - Pascoli, prati permanenti
 - Rispetti
 - Culture specializzate
 - Aree boscate
 - Vegetazione palustre e delle tობiere
 - Vegetazione naturale erbacea e cespuglieti di verde
- Usi del suolo: ambiti urbanizzati**
- Centri e nuclei storici
 - Aree produttive
 - Aree edificate
 - Ambiti degradati soggetti ad usi diversi
 - Aree estrattive o discariche
- Aree idriche**
- Aree idriche, ghiacciai, nevai, laghetti alpini e versanti
 - Coppie idriche principali

Ambiti paesaggistici

- Aree agricole di valenza paesistica
- Fascia di contesto alla rete di canali artificiali
- Aree di rispetto dei Parchi fluviali
- Aree adiacenti ai corpi idrici principali
- Terrazzi naturali
- Aree sabbiose e ghiaiose
- Accumuli detritici e affioramenti litoidi
- Fascia dei fontanili e delle ex-Lame

- Comparto stabilimento esistente Eural Gnutti S.p.a.
- Comparto oggetto di ampliamento stabilimento Eural Gnutti S.p.a. Progetto da SUAP ST mq 87254



PTCP RETE ECOLOGICA PROVINCIALE

PTCP - RETE ECOLOGICA PROVINCIALE

- Struttura della rete ecologica provinciale**
- Gangli primari
 - Gangli secondari
 - Corridoi primari
- Elementi esposti della rete**
- BS1 - Core areas
 - BS2 - Aree principali di appoggio
 - BS3 - Ambiti di specificità biogeografica
 - BS5 - Matrici naturali interconnesse alpine
 - BS6 - Area di presidio dell'ecosistema montano Valvestino
- Ambiti della ricostruzione ecosistemica polivalente**
- BS7 - in ambito collinare e montano
 - BS10 - in ambito pianiziale e collinare
 - BS12 - in ambito urbano e periurbano
 - BS13 - dell'agroecosistema
 - BS14 - del sistema dei fontanili
- Elementi lineari della rete ecologica**
- BS17 - Corridoi fluviali principali
 - BS18 - Corridoi fluviali secondari
 - BS19 - Corridoi terrestri principali
 - BS20 - Corridoi terrestri secondari
 - BS21 - Green ways principali

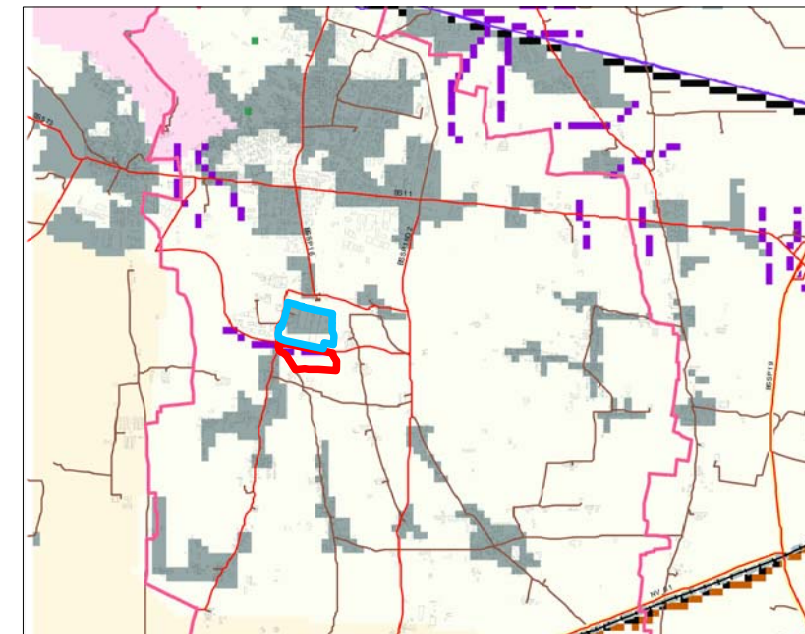
- BS23 - Fasce delle principali barriere infrastrutturali
- BS25 - Varchi insediativi a rischio
- Ecosistemi lacustri
- Barriere della rete ecologica
- Barriere insediative
- Barriere infrastrutturali
- punti di conflitto
- Limiti amministrativi
- Confini e comunale

Strutture per la mobilità esistenti

- Autostrade
- Strade principali
- Strade secondarie
- Traccia ferroviaria

Strutture per la mobilità di progetto

- Completamento della rete primaria
- Completamento della rete locale
- TAV



PTCP TAVOLA DELLA STRUTTURA

PTCP - TAVOLA DELLA STRUTTURA

- Ambiti di non trasformabilità**
- Aree di non trasformabilità
 - Elementi di non trasformabilità
- Ambiti a tutela particolare**
- Ambiti a tutela particolare esistenti
 - Ambiti a tutela particolare proposti
- Ambiti a tutela particolare**
- Tutela paesistica
 - Vulnerabilità della falda alta e molto alta
 - Fascia C del PAI
- Ambiti di criticità**
- Aree degradate
 - Aree dismesse
- Destinazioni funzionali prevalenti**
- Ambiti caratterizzati da usi prevalentemente
 - abitativi
 - produttivi
 - terziari e logistici a forte generazione di traffico
 - turistici

Ambiti agricoli

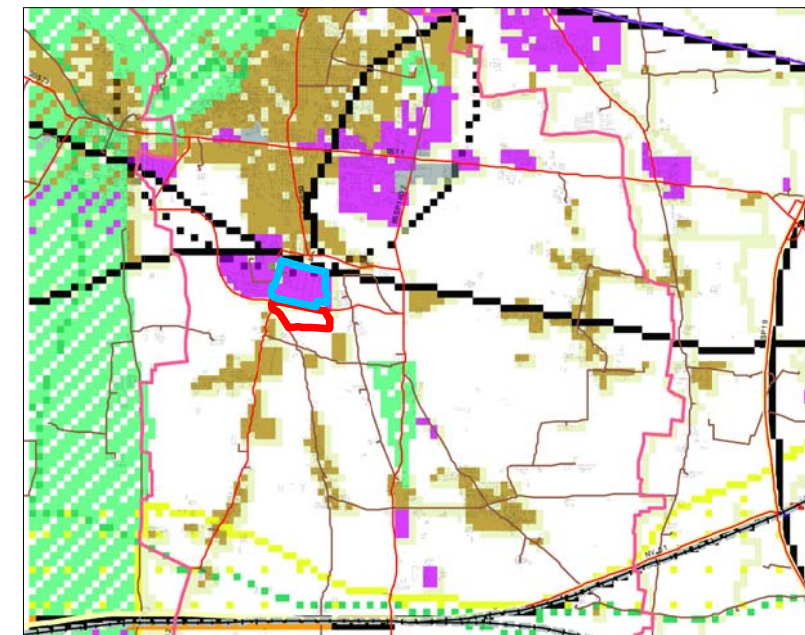
- Sistema della mobilità**
- Stazioni Ferroviarie
 - Aeroporti
 - Svincoli su strade primarie
 - Svincoli su strade principali
 - Fermate metropolitane urbane
 - Interscambi Logistici
 - Interscambi in Ambito Metropolitano
 - Rete autostradale esistente
 - Rete principale esistente
 - Rete secondaria esistente o programmata
 - Ferrovie storica
 - Piste ciclabili e sentieri
 - Opere sulla rete secondaria di programma
 - Fascia di rispetto della rete programmata
- Polinazione**
- Centri ordinatori
- Limiti amministrativi**
- Confini e comunale

Strutture per la mobilità esistenti

- Autostrade
- Strade principali
- Strade secondarie
- Traccia ferroviaria

Strutture per la mobilità di progetto

- Completamento della rete primaria
- Completamento della rete locale
- TAV



URB 7c

COMUNE DI ROVATO

Provincia di Brescia

Commissa:

U - 164

Data:

Maggio 2011

Oggetto:

Elaborato n.:

URB 07c

Scala:

1:70.000

Proposta preliminare progetto di espansione per attività produttiva
(QUADRO CONOSCITIVO DEL TERRITORIO COMUNALE E VERIFICA DI COMPATIBILITA' DELLE PREVISIONI DI PROGETTO III)
SISTEMA DEI BENI CULTURALI E DEL PAESAGGIO

Committente:

EURAL GNUTTI S.P.A
Stabilimento di Rovato
Via S.Andrea, 3
25038 Rovato (Brescia) Italia
P.IVA 00566100988

Progettista:

ERMES BARBA - MAURO SALVADORI
ARCHITETTI ASSOCIATI
P.zza Roma, 3 - Villanuova S/C (BS)
Tel. 0365/373650 - Fax. 0365/31059
architettil.associa@barbasalvadori.it
www.barbasalvadori.it