

Tav.G_ Contenimento dei processi di degrado e qualificazione paesaggistica: ambiti ed aree di attenzione regionale

Legenda

- Laghi e fiumi principali
- Idrografia superficiale
- Tessuto urbanizzato
- Rete ferroviaria
- Rete viaria di interesse regionale

1. AREE E AMBITI DI DEGRADO PAESISTICO PROVOCATO DA DISSESTI IDROGEOLOGICI E AVVENIMENTI CALAMITOSI E CATASTROFICI

- Aree sottoposte a fenomeni franosi - [par. 1.2]
- Fasce fluviali di deflusso della piena e di esondazione (fasce A e B) [par. 1.4]
- Fascia fluviale di inondazione per piena catastrofica (fascia C) [par. 1.4]

2. AREE E AMBITI DI DEGRADO PAESISTICO PROVOCATO DA PROCESSI DI URBANIZZAZIONE, INFRASTRUTTURAZIONE, PRATICHE E USI URBANI

- Ambiti del "Sistema metropolitano lombardo" con forte presenza di aree di frangia destrutturate - [par. 2.1]
- Ambito di possibile "dilatazione" del "Sistema metropolitano lombardo" [par. 2.1]
- Conurbazioni lineari (lungo i tracciati, di fondovalle, lacuale, ...) [par. 2.2]
- Neo-urbanizzazione - [par. 2.1 - 2.2]
Incremento della sup urbanizzata maggiore del 1% (nel periodo 1999-2004)
- Aeroporti - [par. 2.3]
- Rete autostradale - [par. 2.3]
- Elettrodotti - [par. 2.3]
- Linee ferroviarie alta velocità/alta capacità (esistenti e programmate) - [par. 2.3]
- Interventi di grande viabilità programmati - [par. 2.3]
- Principali centri commerciali - [par. 2.4]
- Multisale cinematografiche (multiplex) - [par. 2.4]
- Aree industriali-logistiche - [par. 2.5]
- Distretti industriali - [par. 2.5]
- Ambiti sciabili (per numero di impianti) - [par. 2.6]
- Ambiti estrattivi in attività - [par. 2.7]
- Impianti di smaltimento e recupero rifiuti - [par. 2.8]

3. AREE E AMBITI DI DEGRADO PAESISTICO PROVOCATO DA TRASFORMAZIONI DELLA PRODUZIONE AGRICOLA E ZOOTECNICA

- Aree con forte presenza di allevamenti zootecnici intensivi - [par. 3.4]

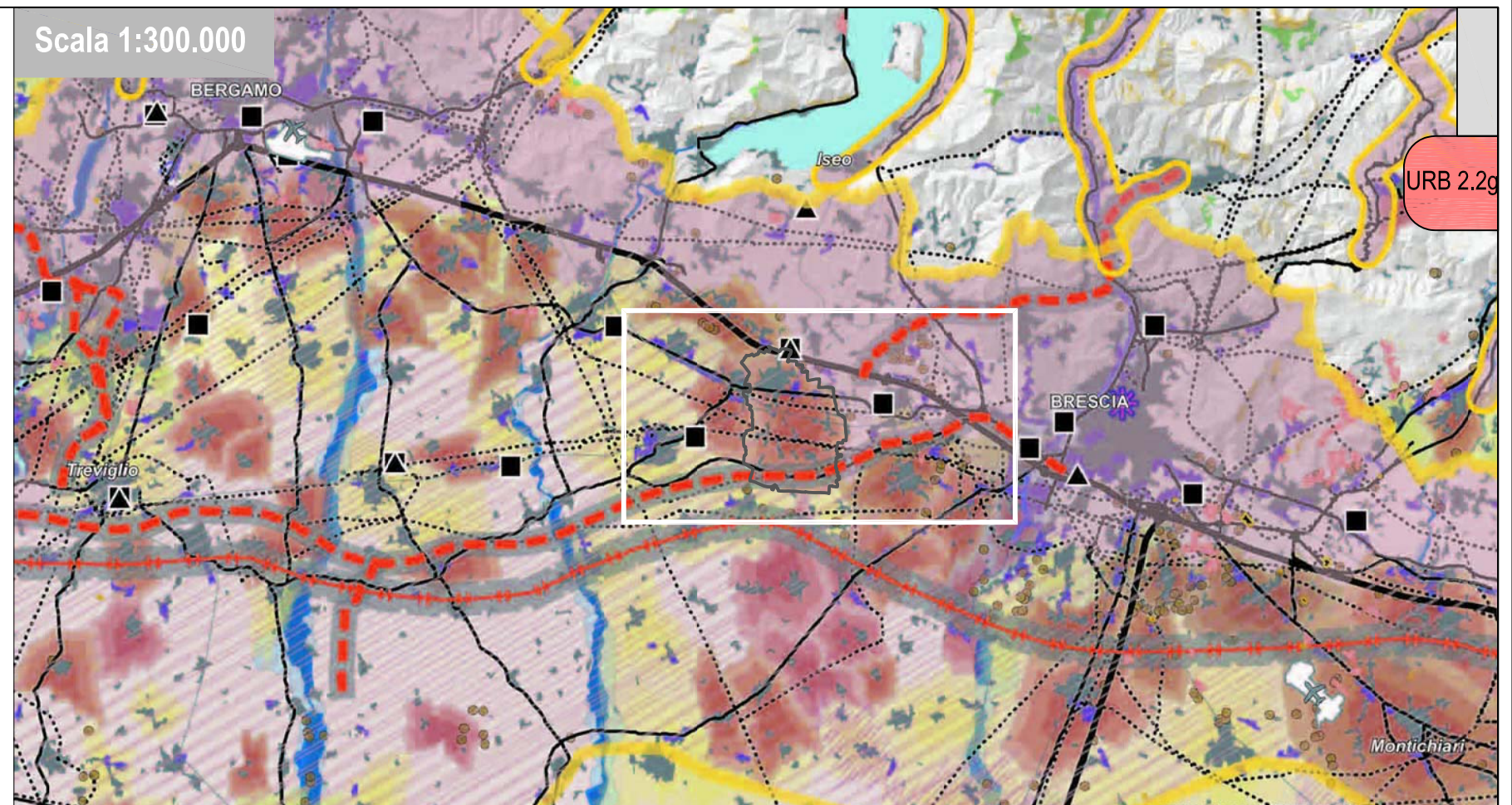
4. AREE E AMBITI DI DEGRADO PAESISTICO PROVOCATO DA SOTTOUTILIZZO, ABBANDONO E DISMISSIONE

- Cave abbandonate - [par. 4.1]
- Pascoli sottoposti a rischio di abbandono - [par. 4.8]
- Aree agricole sottoposte a fenomeni di abbandono - [par. 4.8]
diminuzione di sup compresa tra il 5% e il 10% (periodo di riferimento 1999-2004)
- Aree agricole sottoposte a fenomeni di abbandono - [par. 4.8]
diminuzione di sup maggiore del 10% (periodo di riferimento 1999-2004)

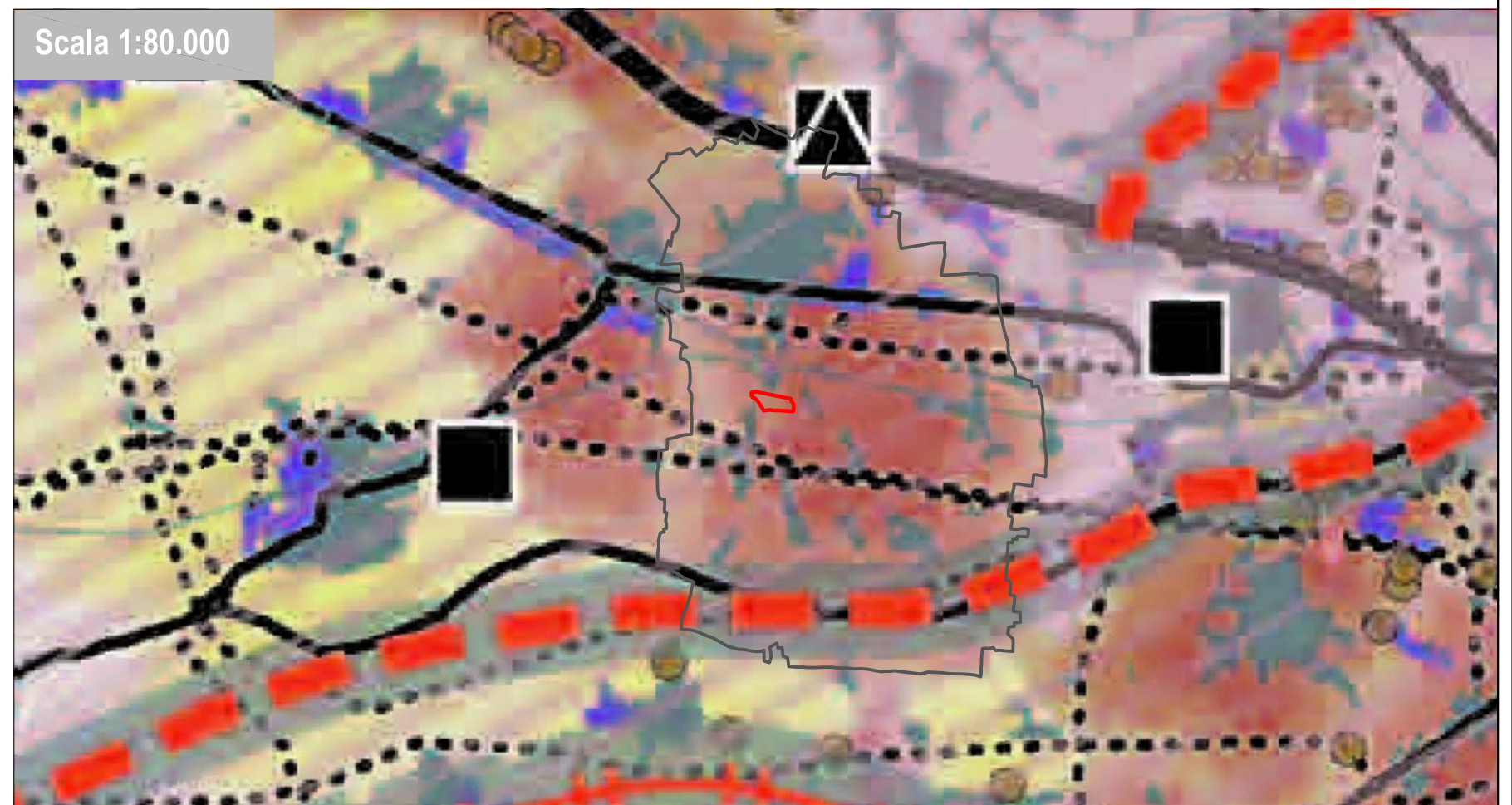
5. AREE E AMBITI DI DEGRADO PAESISTICO PROVOCATO DA CRITICITA' AMBIENTALI

- Aree soggette a più elevato inquinamento atmosferico (zone critiche) [par. 5.1]
- Corsi e specchi d'acqua fortemente inquinati - [par. 5.2]
- Siti contaminati di interesse nazionale - [par. 5.4]

Scala 1:300.000



Scala 1:80.000



COMUNE DI ROVATO

Provincia di Brescia

Commissa:

U - 164

Data:

Maggio 2011

Oggetto:

Elaborato n.:

URB 2.2 g

Scala:

varie

Proposta preliminare progetto di espansione per attività produttiva
(QUADRO RICOGNITIVO E PROGRAMMATARIO DI RIFERIMENTO - Pianificazione sovracomunale Regionale)
ESTRATTI DAL P.T.R. (Piano Paesaggistico)

Committente:

EURAL GNUTTI S.P.A
Stabilimento di Rovato
Via S.Andrea, 3
25038 Rovato (Brescia) Italia
P.IVA 00566100988

Progettista:

ERMES BARBA - MAURO SALVADORI
ARCHITETTI ASSOCIATI
P.zza Roma, 3 - Villanuova S/C (BS)
Tel. 0365/373650 - Fax. 0365/31059
architetti.associati@barbasalvadori.it
www.barbasalvadori.it