

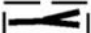


Tavola Paesistica

COMPONENTI DEL PAESAGGIO FISICO E NATURALE

-  aree idriche, ghiacciai, nevali, laghetti alpini e versanti rocciosi
-  pascoli, prati permanenti
-  vegetazione naturale erbacea e cespuglieti dei versanti
-  vegetazione palustre e delle torbiere
-  accumuli detritici e affioramenti litoidi
-  aree sabbiose e ghiaiose
-  boschi di latifoglie, macchie e frange boscate, filari
-  boschi di conifere
-  terrazzi naturali
-  cordoni morenici, morfologie glaciali, morfologie lacustri
-  sistemi sommitali dei cordoni morenici del Sebino e del Garda
-  rilievi isolati della pianura
-  crinali e loro ambiti di tutela
-  fascia dei fontanili e delle ex-lame
-  corpi idrici principali: fiumi, torrenti e loro aree adiacenti, ribassate rispetto al piano fondamentale della pianura e delimitate da orli di terrazzo
-  ambiti di particolare rilevanza naturalistica e geomorfologica (singolarità botaniche, rarità geologiche e geomorfologiche)

COMPONENTI DEL PAESAGGIO AGRARIO E DELL'ANTOPIZZAZIONE CULTURALE

-  colture specializzate: -vigneti
-  colture specializzate: -castagne da frutto
-  colture specializzate: -frutteti
-  colture specializzate: -oliveti
-  altre colture specializzate
-  seminativi e prati in rotazione
-  seminativi arborati
-  pioppeti
-  terrazzamenti con muri a secco e gradonature
-  aree agricole di valenza paesistica
-  aree a forte concentrazione di presistenze agricole
-  navigli, canali irrigui, cavi, rogge, bacini artificiali
-  fasce di contesto alla rete idrica artificiale
-  cascina
-  malghe, baite, rustici
-  nuclei rurali permanenti
-  fontanili attivi



COMPONENTI DEL PAESAGGIO STORICO CULTURALE

-  rete stradale storica principale
-  rete stradale storica secondaria
-  rete ferroviaria storica
-  testimonianze estensive dell'antica centuriazione
-  chiesa, parrocchia, pieve, santuario
-  monastero, convento, eremo, abbazia, seminario
-  sant'etia, edicola sacra, cappella
-  castello fortezza, torre, edificio fortificato
-  palazzo
-  ospedale, complesso ospedaliero, casa di cura
-  villa, casa
-  altro (monumento civile, fontana)
-  albergo storico, luogo di ristoro, di sosta
-  rifugi
-  edifici produttivi, industria
-  case e villaggi operai
-  centrale idroelettrica
-  stazione ferroviaria
-  ponte


COMPONENTI DEL PAESAGGIO URBANO

-  centri e nuclei storici
-  aree produttive (realizzate)
-  aree produttive impegnate dai PRG vigenti
-  altre aree edificate
-  altre aree impegnate dai PRG vigenti
-  viabilità esistente
-  viabilità in costruzione e/o di progetto
-  confine comunale
-  confine provinciale
-  confine ambito
-  confine ambito geografico per l'analisi della montagna e della collina
-  limitazione all'estensione degli ambiti delle trasformazioni condizionate

COMPONENTI DI CRITICITA' E DEGRADO DEL PAESAGGIO

-  aree estrattive e discariche
-  ambiti degradati soggetti ad usi diversi

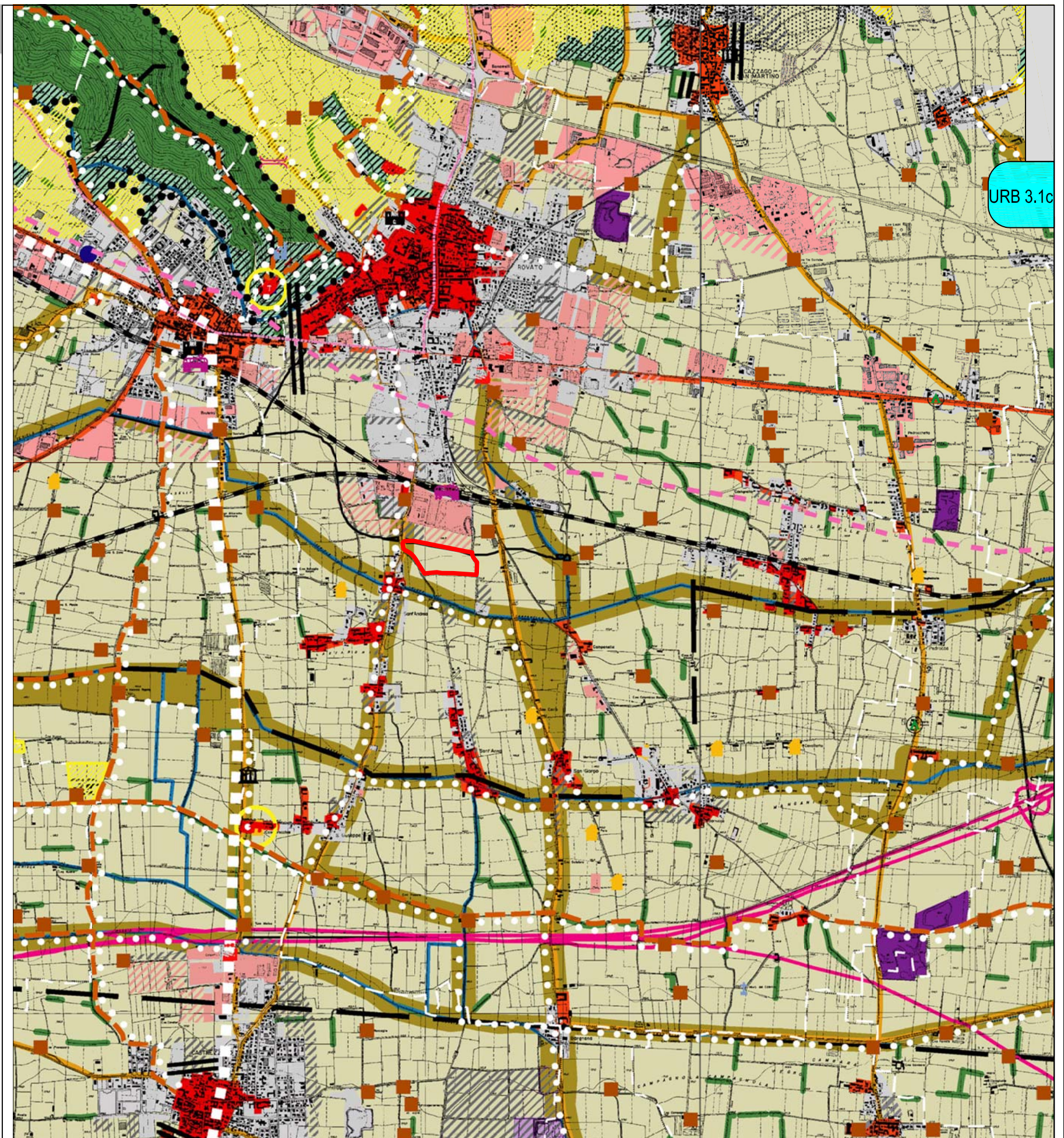
RILEVANZA PAESISTICA COMPONENTI IDENTIFICATIVE, PERCETTIVE E VALORIZZATIVE DEL PAESAGGIO

-  Ambiti di elevato valore percettivo, connotati dalla presenza di fattori fisico-ambientali e/o storico-culturali che ne determinano le qualità d'insieme. Tali ambiti svolgono un ruolo essenziale per la riconoscibilità del sistema dei beni storico-culturali e delle permanenze insediative, nonché per la salvaguardia di quadri paesistici di elevata significatività.



Contesti di rilevanza storico-testimoniale (ambiti della riconoscibilità di luoghi storici)
Luoghi di rilevanza paesistica e percettiva caratterizzati da beni storici puntuali (land marks)

Punti panoramici
Visuali panoramiche



URB 3.1c

COMUNE DI ROVATO

Provincia di Brescia

Commessa:

U - 164

Data:

Maggio 2011

Oggetto:

Elaborato n.:

URB 3.1 c

Scala:

1:50.000

Proposta preliminare progetto di espansione per attività produttiva

(QUADRO RICOGNITIVO E PROGRAMMATARIO DI RIFERIMENTO - Pianificazione sovraumunale Provinciale)

ESTRATTI DAL P.T.C.P

Committente:

EURAL GNUTTI S.P.A
Stabilimento di Rovato

Via S.Andrea, 3
25038 Rovato (Brescia) Italia
P.IVA 00566100988

Progettista:

ERMES BARBA - MAURO SALVADORI
ARCHITETTI ASSOCIATI
P.zza Roma, 3 - Villanuova S/C (BS)
Tel. 0365/373650 - Fax. 0365/31059
architeti.associati@barbasalvadori.it
www.barbasalvadori.it