

### Legenda

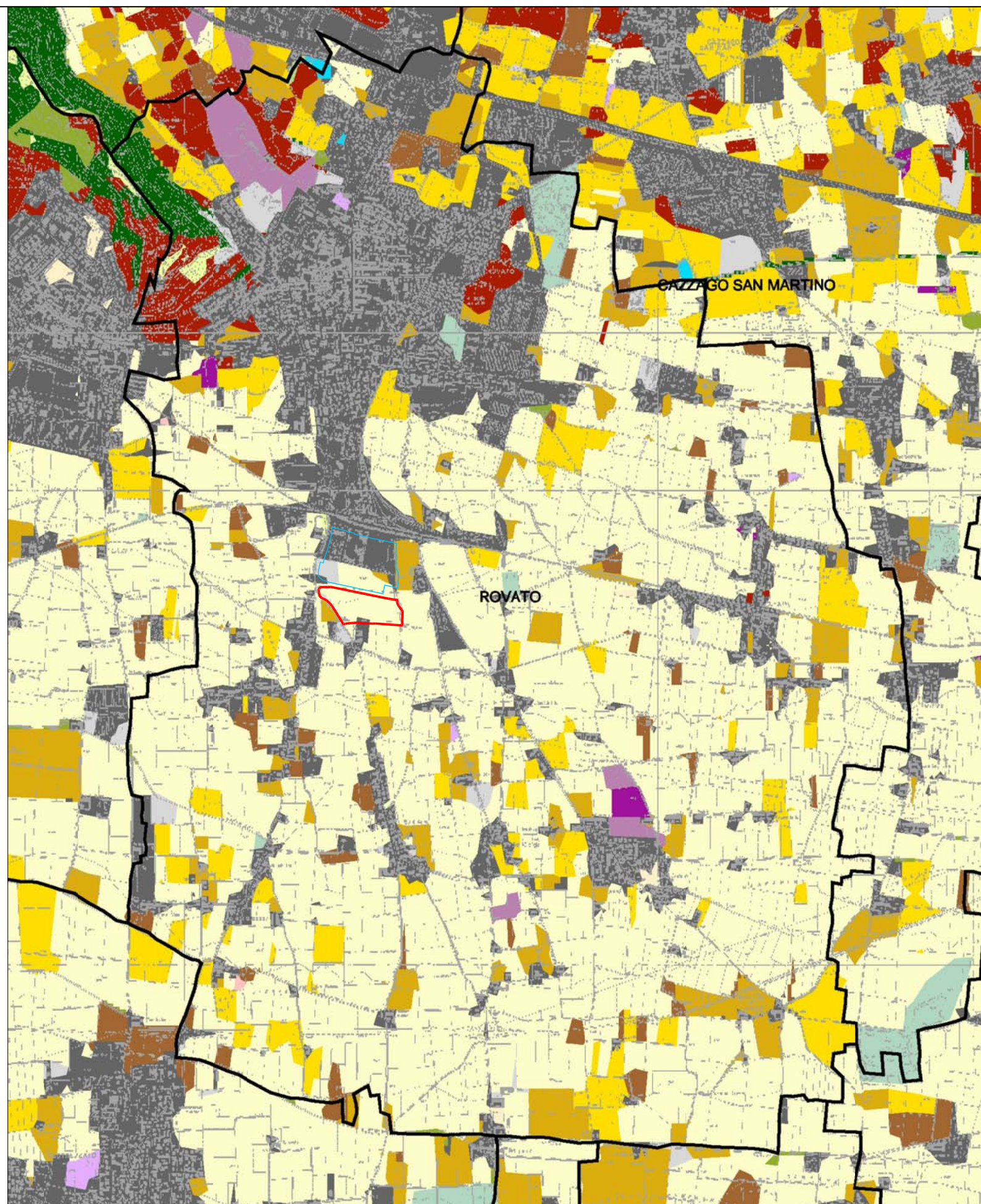
#### Coltivazioni biologiche

- Coltivazioni biologiche certificate
- Coltivazioni biologiche in attesa di certificazione

#### Uso suolo (SIARL 2006)

- Foraggiere
- Mais
- Altri cereali
- Altre coltivazioni agrarie
- Vite
- Olivo
- Frutticole
- Coltivazioni florovivaistiche
- Coltivazioni orticole
- Piante industriali legumi secchi
- Tare e incolti
- Terreni a riposo
- Vegetazione naturale
- Boschi
- Boschi e colture arboree
- Aree urbanizzate
- Aree idriche
- Aree sterili

- Comparto stabilimento esistente Eural Gnutti S.p.a.
- Comparto oggetto di ampliamento stabilimento Eural Gnutti S.p.a. Progetto da SUAP ST mq 87254



URB 8 a

<b>COMUNE DI ROVATO</b> <small>Provincia di Brescia</small>	<i>Commessa:</i>	<i>Oggetto:</i> Proposta preliminare progetto di espansione per attività produttiva		<i>Committente:</i>	<i>Progettista:</i>
	<b>U - 164</b>	<i>Elaborato n.:</i>	<i>Scala:</i>	<b>EURAL GNUTTI S.P.A</b> Stabilimento di Rovato <small>Via S.Andrea, 3 25038 Rovato (Brescia) Italia P.IVA 00566100988</small>	<b>ERMES BARBA - MAURO SALVADORI</b> ARCHITETTI ASSOCIATI <small>P.zza Roma, 3 - Villanuova S/C (BS) Tel. 0365/373650 - Fax. 0365/31059 architettil.associa@barbasalvadori.it www.barbasalvadori.it</small>
	<i>Data:</i> Maggio 2011	<b>URB 8 a</b>	<b>1:30.000</b>	<b>(QUADRO CONOSCITIVO DEL TERRITORIO COMUNALE E VERIFICA DI COMPATIBILITA' DELLE PREVISIONI DI PROGETTO IV) a. Ricognizione delle condizioni agronomiche (Uso agricolo del suolo)</b>	