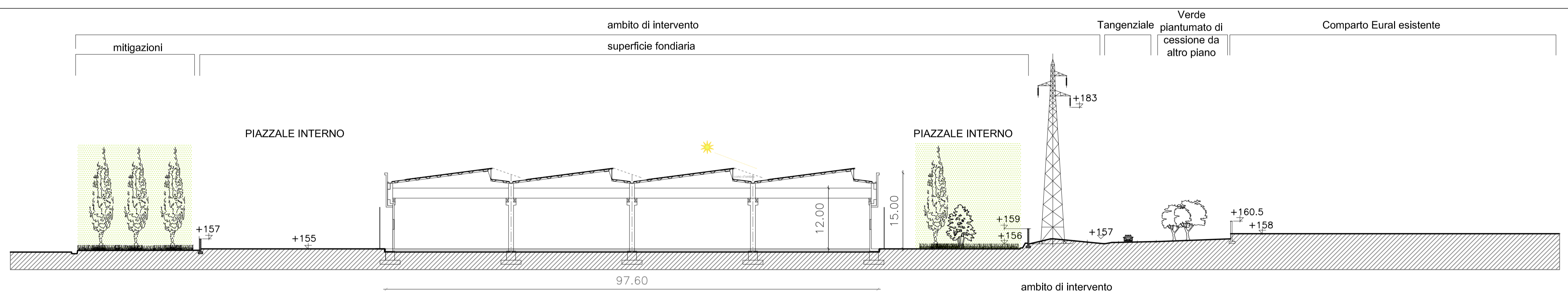
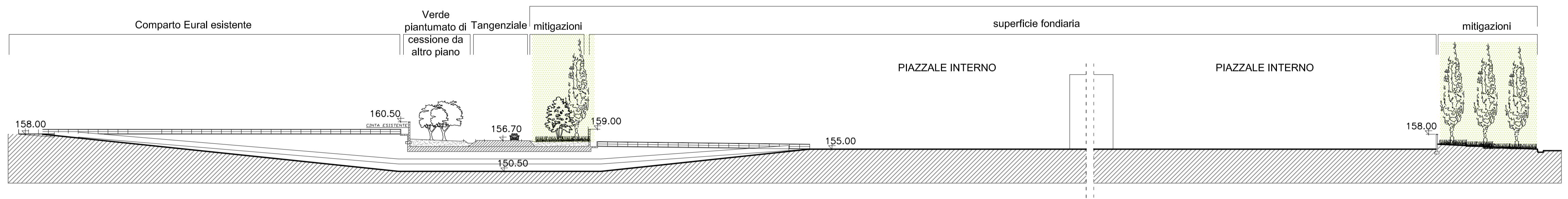


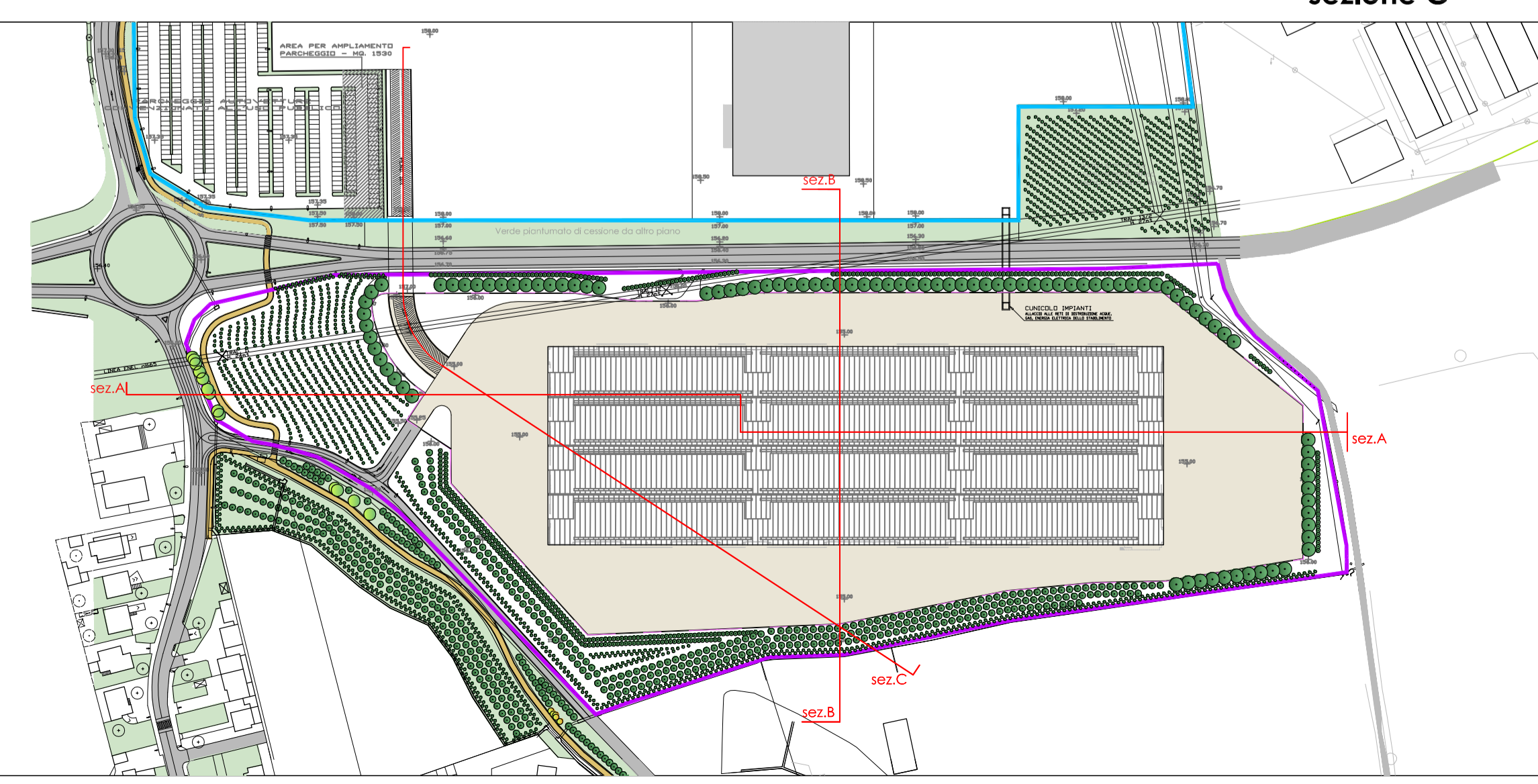
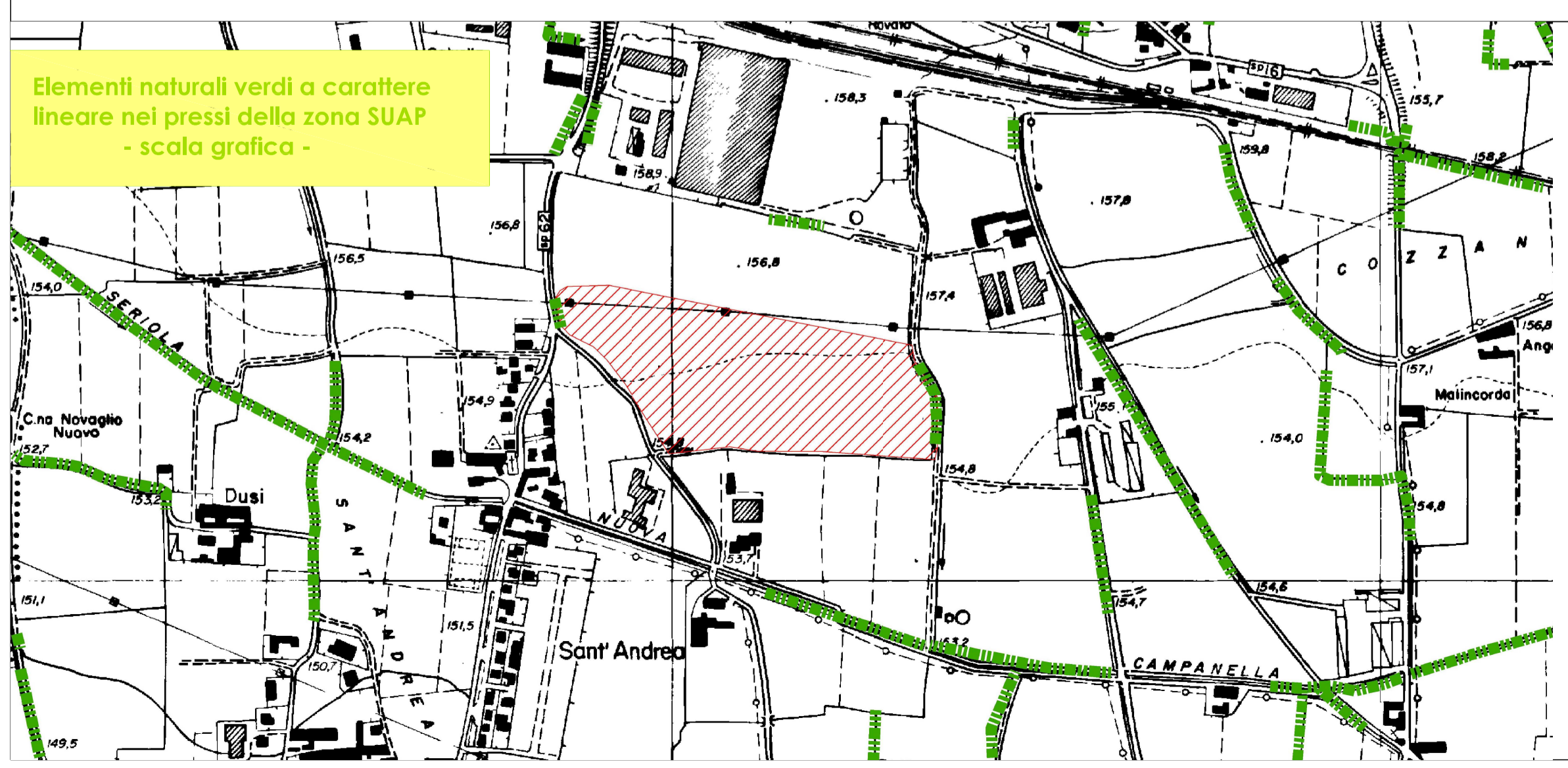
sezione A



sezione B



sezione C



REGIONE LOMBARDA

PROVINCIA DI BRESCIA

COMUNE DI ROVATO

Sportello
Unico
Attività
Produttive

Progetto di espansione di attività produttiva esistente

secondo la procedura di cui al D.P.R. 7 settembre 2010 n.160 già D.P.R. 20 ottobre 1998 n. 447/98

COMMITTENTE-PROPONENTE		
EURAL GNUTTI S.P.A. Stabilimento di Rovato Via S. Andrea, 3 25038 Rovato (Brescia) Italia P.IVA 00566100988		
PROGETTO		
Componente urbanistica generale: ERMES BARBA - MAURO SALVADORI ARCHITETTI ASSOCIATI <small>P.zza Roma 3 - Villanuova S/C (Bs) TEL. 0365 373650 FAX 0365 31059 architetti.associati@barbasalvadori.it www.barbasalvadori.it</small>	Progetto componente edilizia: STUDIO POLI - MAURO MEDOLAGO POLI Geom. GIANFRANCO POLI <small>Viale d'Italia 4 - Brescia TEL. 030 3771130</small>	Progetto componente agronomica e mitigazioni ambientali e paesaggistiche: STUDIO FORST di Nicola Gallinaro - dott. forestale <small>Via Camerate, 13 25088 Toscolano Maderno (Bs) TEL. 0365-541579 FAX. 0365-547063 info@studiodforst.it</small>
ELABORATO		
PA_07B		
TITOLO		
Progetto delle opere di mitigazione ambientale e paesaggistica: SEZIONI PAESAGGISTICHE		
SCALA		
1:500 - 1:2.500		
COMMESSA		
U-164/a		
FASE	DELIBERA ADOZIONE	REVISIONE
DATA	DELIBERA APPROVAZIONE	Modifiche a seguito dell'esito della 1a e 2a conferenza VAS
Febbraio 2012		DATA
		confirmato Agosto 2012
A TERMINE DELLE VIGENTI LEGGI SUI DIRITTI DI AUTORE QUESTO DISEGNO NON POTRA' ESSERE COPIATO, RIPRODOTTO O COMUNICATO AD ALTRE PERSONE O AZIENDE SENZA AUTORIZZAZIONE DELLO STUDIO DI ARCHITETTURA		