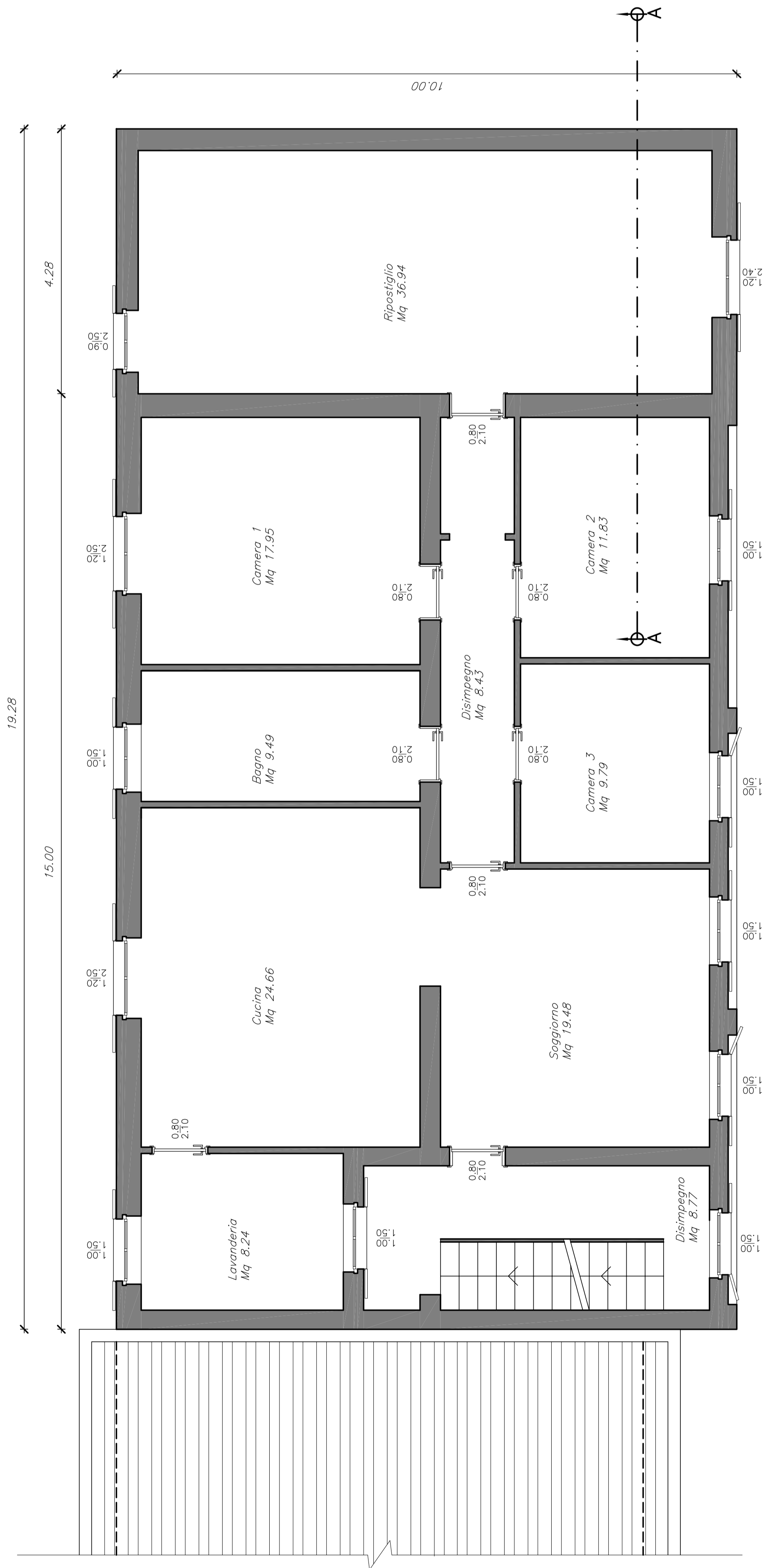
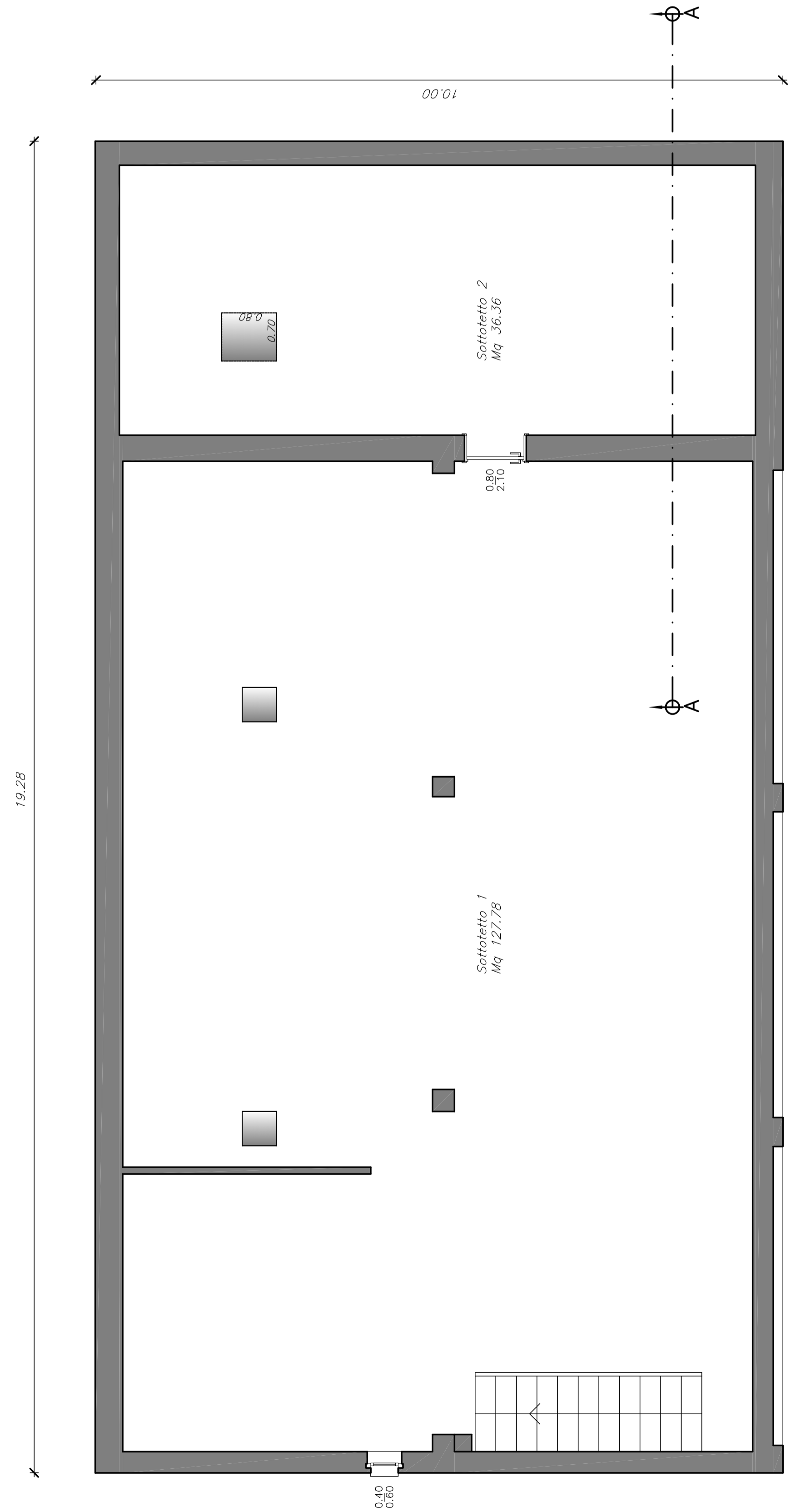


(\*) Biscucanti appostamente  
fonte per saldature R.N.C.

PIANTA PIANO TERRA



PIANTA PIANO PRIMO



PIANTA PIANO COPERTURA

PIANTA COPERTURA

- Accesso alla copertura (esp. min. 0,30 mtg. - esp. minima 0,70 m per infossamenti) - larghezza minima 0,60 per infossamenti, larghezza minima di vano antistante
- Accesso alla copertura tramite scala, dotato di bloccaporta. Lo scalo dovrà essere vincolato al pavimento o trattenuto da altra operaione; inclinazione max 75°, altezza oltre sbarco 1,00 m
- Corrimano
- Linee di Vite di tipo C
  - Massima distanza copriabile in trattenuto mediante l'uso di DPI per il posizionamento sul lavoro (operaie secondo libretto)
  - Massima distanza raggiungibile in trattenuto mediante l'uso di DPI per il posizionamento sul lavoro (operaie secondo libretto)
- Accoppiaggio di tipo A1 (solo per linee di vite) UNI EN 795
- Accoppiaggio di tipo A2 (specie di risalita) UNI EN 795
- Sistema di risalita classe A2 (cordino di accesso - fune di scendo vincolato all'alto di scendere per raggiungere DPI 3 cat.)
- Anzispando di tipo A2 (specie sottilegna) UNI EN 795
- Uscite DPI Doppio. Cordino: 08.1-2.00m. (UNI EN 333)
- Massima distanza copriabile in trattenuto
- Massima distanza raggiungibile in trattenuto

Progettista La committente

**GRI s.r.l.**  
 GRI PROGETTAZIONI & COSTRUZIONI s.r.l.  
 SERVIZI TECNICI DI INGEGNERIA CIVILE  
 VIA S. GIUSEPPE 10 - 47024 ROVIATO (BS)  
 T. +39 030 724085 - email: grib@griprogetti.it  
 C.F. e P.IVA n. 053590906 - TEL. 030 95947

Completato: INVERARDI ANGIOLINO, INVERARDI SIMONE, CAZZAGO MARTINA  
 Inverardi: PIANO DI RECUPERO "INVERARDI"  
 Ubicazione: ROVIATO (BS), VIA DUSI N. 10  
 Contenuto della tavola: PROGETTO  
 - Piano Piano Terra;  
 - Piano Piano Primo;  
 - Piano Piano Sottiletto;  
 - Piano Piano Copertura;  
 Ing. Gabriele Guarni

Tavola n.: Regione  
 4.0  
 Nome: Architettonico  
 Scala: 1:50  
 Data: Settembre 2019  
 File (.dwg): IST - I\_Inverardi  
 Tecnico incaricato: Ing. Gabriele Guarni